

PUSAT PELATIHAN BASKET KLUB SAHABAT SEMARANG

Oleh : Reza Hilman, Sukawi, Septana Bagus Pribadi

Bola basket merupakan cabang olah raga yang sekarang ini sangat banyak diminati masyarakat, mayoritas dari kalangan pelajar dan mahasiswa. Seringkali event-event pertandingan bertaraf nasional diselenggarakan demi memperebutkan peringkat tertinggi. Semarang sebagai salah satu kota besar di Indonesia tidak luput dari perkembangan ini.

Hal ini memicu banyaknya klub-klub basket di Semarang untuk berpartisipasi dengan mengandalkan atlet - atlet terbaiknya, dengan tujuan dapat bersaing baik di kancah daerah maupun nasional. Maka dari itu diperlukan sebuah wadah untuk menunjang atlet dalam mengasah kemampuan mental, fisik dan teknik mereka. Akan tetapi banyak klub yang bermunculan di Indonesia termasuk Semarang, masih kurang profesional dalam pengelolaan klubnya

Saat ini kota Semarang belum memiliki pusat pembimbingan dan pelatihan bola basket yang terorganisir dengan baik seperti yang dimiliki oleh klub-klub basket yang ada di kota lain, misalnya Aliansi (Jakarta), Stadium Bhinneka (Solo), Bogor Raya (Bogor) dll. Sedangkan klub-klub bola basket yang ada di Semarang sekarang ini kurang terorganisir dengan baik sehingga nasib para atletnya tidak jelas. Mulai dari lokasi latihan yang berpindah-pindah, tidak memiliki gedung latihan sendiri, hingga kebanyakan dari gedung-gedung basket di Semarang saat ini kurang terawat dengan baik. Untuk menghasilkan sebuah prestasi yang membanggakan, tentunya harus melalui proses yang panjang dan harus diperhitungkan secara matang. Harus ada bimbingan mulai dari bibit muda lalu dibina hingga dewasa, tentunya dengan pembinaan dan pengelolaan secara profesional. Pengadaan sarana pusat pelatihan bola basket bertujuan untuk menampung, membina dan mendukung proses latihan para atlet, mulai dari usia muda (Anak-anak dan Sekolah Dasar) sampai dewasa (Mahasiswa) dalam sebuah kawasan terpadu

Sekolah basket Sahabat Sehati Semarang merupakan salah satu klub dari beberapa klub basket yang berdiri di Semarang yang sudah memiliki akar tradisi pelatihan basket yang kuat karena telah berdiri sejak lama. Klub yang berdiri sejak 90 tahun yang lalu ini sudah banyak melahirkan atlet – atlet basket yang akhirnya bermain di level tertinggi liga basket nasional. Namun melihat kondisi klub yang berlokasi di daerah Supriyadi Semarang ini, bisa dikatakan bahwa fasilitas – fasilitas pelatihan di klub ini masih kurang memadai jika dibandingkan dengan antusiasme masyarakat terhadap olahraga basket serta fasilitas – fasilitas yang dimiliki oleh pelatihan – pelatihan basket besar di kota lain.

Oleh sebab itu, diperlukan sebuah wadah yang dapat menampung sekaligus membina atlet-atlet di Semarang supaya dapat menyalurkan dan mengembangkan bakatnya dalam bermain bola basket.

Kata Kunci : Bola Basket, Pusat Pelatihan, Klub Sahabat, Semarang

1. Latar Belakang

Sekolah basket Sahabat Sehati Semarang merupakan salah satu klub dari beberapa klub basket yang berdiri di Semarang yang sudah memiliki akar tradisi pelatihan basket yang kuat karena telah berdiri sejak lama. Klub yang berdiri sejak 90 tahun yang lalu ini sudah banyak melahirkan atlet – atlet basket yang

akhirnya bermain di level tertinggi liga basket nasional. Namun melihat kondisi klub yang berlokasi di daerah Supriyadi Semarang ini, bisa dikatakan bahwa fasilitas – fasilitas pelatihan di klub ini masih kurang memadai jika dibandingkan dengan antusiasme masyarakat terhadap olahraga basket serta fasilitas – fasilitas yang dimiliki oleh pelatihan – pelatihan basket besar di kota lain. Oleh

sebab itu, diperlukan sebuah wadah yang dapat menampung sekaligus membina atlet-atlet di Semarang supaya dapat menyalurkan dan mengembangkan bakatnya dalam bermain bola basket.

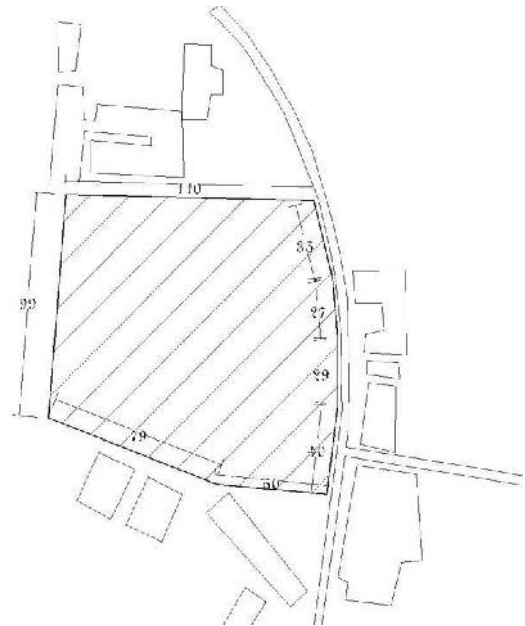
2. Tinjauan Pustaka

Pusat Pelatihan basket merupakan sebuah arena atau gedung yang digunakan untuk tempat berlatihnya atlet – atlet basket pada ruangan tertutup atau *indoor*. Gedung ini dilengkapi dengan mess atlet. Fasilitas yang ada di dalam gedung olahraga ini dirancang sedemikian rupa agar para pelaku kegiatan di dalamnya dapat merasakan pelaksanaan pelatihan dengan maksimal. Pelaku kegiatan pada olahraga basket ini adalah para pemain serta jajaran pelatih.

3. Lokasi



Gambar 1. Peta Lokasi Tapak



Gambar 2. Gambar Tapak



Gambar 3. Foto Eksisting Tapak

- A. Lokasi : Jalan Tambak Dalam (Belakang SPBU Arteri Soekarno Hatta)
- B. Luas : ± 0,9 Ha
- C. Batas wilayah
 - Utara : SMP 4 Semarang
 - Selatan : SPBU
 - Barat : Tambak
 - Timur : Sekolah

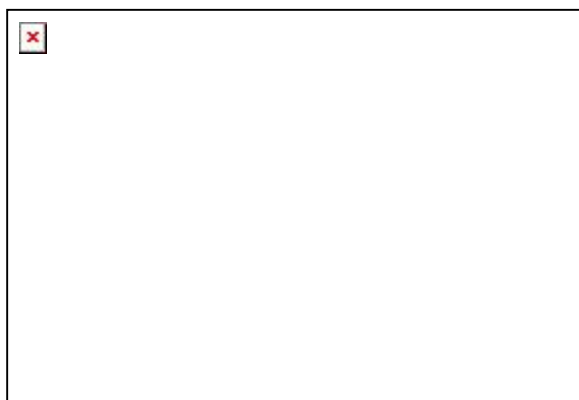
D. Peraturan tata bangunan setempat

- KDB : 60 %
- KLB : 3 lantai dan KLB 1,8
- GSB : 15 meter

4. *Konsep***KUAT DAN DINAMIS**

Basket merupakan salah satu olahraga yang banyak diisi oleh manusia – manusia berbadan besar, namun tetap membutuhkan *agility, speed* serta eksplosifitas sehingga dapat dikategorikan dalam olahraga yang kuat dan dinamis. Hal itu bisa dilihat dari pertandingan – pertandingan diliga basket. Mereka memiliki ukuran tubuh yang besar namun tetap lincah.

Hal itulah yang berusaha dimunculkan pada desain bangunan ini, yang itu dengan cara menciptakan bentuk massa bangunan yang kuat dan dinamis.

5. *Desain*

Gambar 4. Aksonometri Site Plan

Tabel 1. Program Ruang

Ruang	Kapasitas	Unit Ruang	Luas Ruang (m ²)
KELOMPOK KEGIATAN PELATIHAN			
Lapangan Basket	-	4	1680 m ²
Gym	15	1	50 m ²
Ruang Multimedia	15	1	37,5 m ²
Ruang Ganti	15	2	60 m ²
Toilet dan	5	2	12,7 m ²

Ruang Bilas			
Gudang Alat Latihan	-	1	15 m ²
Tempat Duduk Pengunjung	88	-	44 m ²
R.Medis dan Relaksasi	-	1	61 m ²
Kantor Pelatih	18	1	135 m ²
Jumlah			2095 m²
Sirkulasi 30%			628 m²
Jumlah Total			2723 m²
KELOMPOK KEGIATAN PENGELOLA			
Entrance Hall	22	1	39,6 m ²
Bag. Informasi	2	1	6 m ²
Ruang Tamu	5	1	7,5 m ²
Ruang Ketua Umum	1	1	13,40 m ²
R.Sekretarias dan Bendahara	2	1	13,4 m ²
R.Operasional	5	1	25 m ²
R.Kepelatihan	5	1	25 m ²
R.Teknis	5	1	25 m ²
R.Rapat	15	1	32,5 m ²
Toilet Pengelola	-		11,88 m ²
Pantry	-	1	6 m ²
Janitor	-	1	20 m ²
Gudang Peralatan	-	1	120 m ²
R.Genset	-	1	5 m ²
R.Panel Listrik	-	1	16 m ²
Jumlah			366,26 m²
Sirkulasi 30%			110 m²
Jumlah Total			476 m²
ASRAMA			
Hall	30	1	64 m ²
R.tidur Putra	3	5	90 m ²
R.Tidur Putri	3	5	90 m ²
R.Tidur pelatih	2	9	108 m ²
Kamar Mandi	1	10	30 m ²

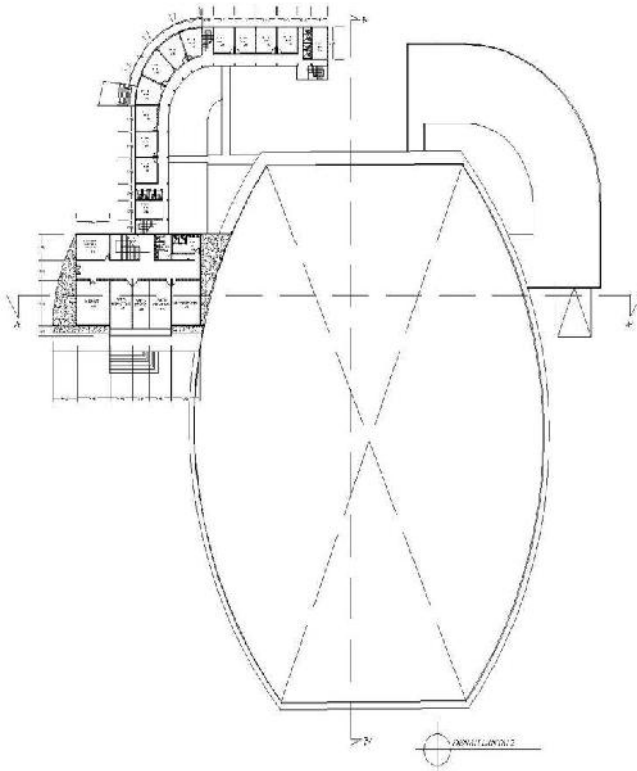
Putra			
Kamar Mandi Putri			
Kamar Mandi Pelatih	1	6	18 m ²
R.Bersama	48	1	216 m ²
R.Makan	48	10	32,5 m ²
Dapur	-	1	38 m ²
R.Cuci Jemur Putra	1	3	48 m ²
R.Cuci Jemur Putri			
R.Cuci Jemur Pelatih			
R.Janitor Putra	-	3	24 m ²
R.Janitor Putri			
R.Janitor Pelatih			
Jumlah			720 m²
Sirkulasi 30%			216 m²
Jumlah Total			936 m²
PENUNJANG			
Kafetaria	42	1	75 m ²
Dapur	10	1	19,9 m ²
Toilet Pengunjung	-	1	11,88 m ²
Musholla	-	1	16 m ²
Ruang CCTV	-	1	12 m ²
Jumlah			135 m²
Sirkulasi 30%			40 m²
Jumlah Total			175 m²
PARKIR			
Parkir Pemain dan Pelatih	-	11 Pelatih 96 atlet	364 m ²
Parkir Punguijung		88	471,94 m ²
Parkir Pengelola	-	7	112,83 m ²
Jumlah			948,77 m²
Sirkulasi 30%			284,63 m²
Jumlah Total			1233 m²

Tabel 2. Rekapitulasi Program Ruang

	Kelompok Ruang	Luas (m²)
1	Kelompok Kegiatan Pelatihan	2723 m²
2	Kelompok Kegiatan Pengelola	476 m²
3	<i>Asrama</i>	936 m²
4	Kelompok Kegiatan Penunjang	175 m²
5	Area Parkir	1233 m²
Jumlah Total		5543 m²



Gambar 5. Denah Lantai 1



Gambar 6. Denah Lantai 2



Gambar 7. Tampak Depan



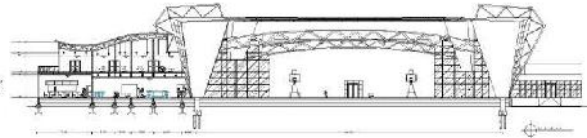
Gambar 8 . Tampak Belakang



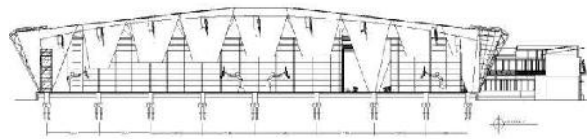
Gambar 9. Tampak Kanan



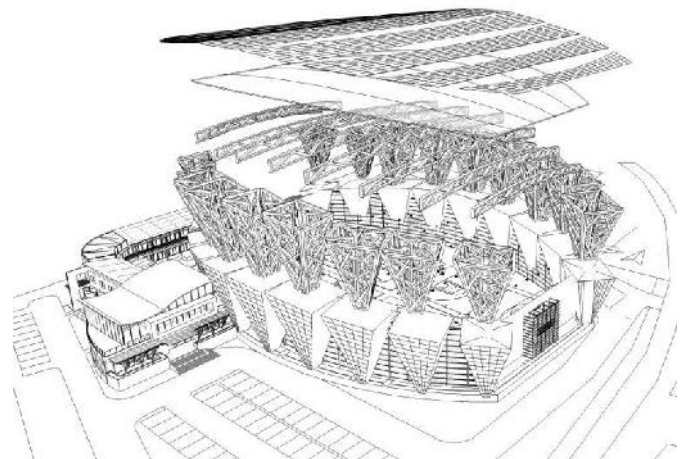
Gambar 10. Tampak Kiri



Gambar 11. Potongan A-A'



Gambar 12. Potongan B-B'



Gambar 13. Skema Aksonometri Struktur



Gambar 14. Perspektif Eksterior

Gambar 15. Perspektif Interior Ruang Multimedia



Gambar 15. Perspektif Interior Hall/Lobby

Littlefield, D. (2008). *Metric handbook*. Routledge.

Perencanaan Teknik Bangunan Gedung Olahraga, Yayasan LPMB, Bandung

Neufret, Ernst, 2002, *Data Arsitek, Edisi 33 jilid 1*, Erlangga, Jakarta.

Neufret, Ernst, 2002, *Data Arsitek, Edisi 33 jilid 2*, Erlangga, Jakarta.

Sumber dari website:

kstatesports.com/trainingfacility/
kstatecollegian.com/2012/11/16/new-basketball-training-facility-provides-practice-space-for-mens-womens-teams/
wikipedia.com
tendamembranestruktur.blogspot.com
konstruksibesibaja.com/
sanggapramana.files.wordpress.com
Silviana-puspita.blogspot.com

DAFTAR PUSTAKA

Babcock, P., & Gove, P. B. (1993). *Webster's Third New International Dictionary of the English Language, Unabridged: Since 1847 the Ultimate Word Authority for Schools, Libraries, Courts, Homes, and Offices*. Merriam-Webster.

Chiara, J. D., & Callender, J. H. (2001). *Time saver standards for building types*. *Malaysia: McGraw-Hill*.

Darat, D. J. P. (1996). *Pedoman Teknis Penyelenggaraan Fasilitas Parkir*. *Departemen Perhubungan, Jakarta*.

Departemen Pekerjaan Umum, 1994. SNI 03-3647-1994 *STANDAR Tata Cara Indonesia*, T. R. K. B. B. (2005). *Kamus besar bahasa Indonesia. Edisi ketiga. Cetakan ketiga*. *Jakarta: Pusat Pembinaan dan Pengembangan Bahasa Departemen Pendidikan Nasional RI dan Balai Pustaka*.

