

RESORT APUNG DI PULAU PEUCANG TAMAN NASIONAL UJUNG KULON DENGAN PENEKANAN DESAIN EKO ARSITEKTUR

Oleh : Rahmi Nur Rizki, Titien Woro Murtini, Gagoek Hardiman

Pulau Peucang memiliki potensi wisata alam yang sangat besar menjadikan Pulau Peucang sebagai salah satu wilayah prioritas pengembangan wisata alam di Taman Nasional Ujung Kulon yang merupakan kawasan konservasi sehingga keberadaan alam yang berada di kawasan ini terlindungi. Dari tahun ke tahun jumlah pengunjung Taman Nasional Ujung Kulon terus meningkat dan sebagian besar pengunjung Taman Nasional Ujung Kulon bertujuan untuk rekreasi, sementara itu penginapan yang ada di kawasan Taman Nasional Ujung Kulon saat ini hanya terdapat di Pulau Peucang dan Pulau Handeuleum dengan total kapasitas \pm 58 orang (www.wikipedia.com).

Peningkatan fasilitas resort dengan penekanan desain eko arsitektur menjadi upaya terkini untuk menunjang pariwisata di Taman Nasional Ujung Kulon tanpa merusak keberlangsungan alam sekitar. Keberhasilan resort tersebut dalam menunjang pariwisata di Taman Nasional Ujung Kulon dapat meningkatkan pendapatan asli daerah melalui pendapatan di sektor usaha perhotelan, rumah makan dan hiburan, transportasi serta perdagangan jasa dan lainnya.

Kata Kunci : Pulau Peucang, Taman Nasional Ujung Kulon, Konservasi, Resort Apung, Eko Arsitektur

1. Latar Belakang

Secara administratif, Taman Nasional Ujung Kulon terletak di Kabupaten Pandeglang, Provinsi Banten dengan luas wilayah 122.956 Ha, yang terdiri atas 78.619 Ha daratan dan 44.337 Ha perairan laut. Status kawasan lindung pada kawasan hutan Ujung Kulon telah melekat sejak zaman pemerintahan Hindia Belanda hingga ditetapkan sebagai Taman Nasional berdasarkan SK.Menteri Kehutanan Nomor: 284/Kpts-II/1992 tanggal 26 Februari 1992. Wilayah pengelolaannya meliputi Semenanjung Ujung Kulon, Pulau Panaitan, Pulau Peucang, Pulau Handeuleum, dan Gunung Honje.

Pulau Peucang merupakan salah satu wilayah pengelolaan Taman Nasional Ujung Kulon yang terletak di Kecamatan Sumur dan Cimanggu, Kabupaten Pandeglang dengan luas \pm 450 Ha. Pulau Peucang dengan keragaman potensi wisata alam yang sangat besar menjadi salah satu wilayah prioritas pengembangan wisata alam di Taman Nasional Ujung Kulon. Potensi Pulau Peucang yang sangat tinggi untuk bidang pariwisata dan tentu dapat menarik minat

bagi para wisatawan. Hal ini dapat dilihat dari peningkatan jumlah pengunjung Taman Nasional Ujung Kulon dari tahun ke tahun. Pariwisata merupakan salah satu sektor potensial yang memberikan kontribusi bagi pendapatan asli daerah melalui pendapatan di sektor usaha perhotelan, rumah makan dan hiburan, transportasi serta perdagangan jasa dan lainnya. Potensi ini jika ditangani secara maksimal akan mampu menjadi salah satu andalan yang dapat meningkatkan kontribusi yang sangat besar karena sektor pariwisata mempunyai sifat *multi player effect* terhadap sektor lain. Dan jika dilihat berdasarkan kontribusi PDRB atas harga konstan per sektor lapangan usaha selama lima tahun (2009-2013), didominasi tiga sektor lapangan usaha yaitu sektor industri pertanian, sektor jasa-jasa dan sektor perdagangan, hotel dan restoran.

Dari data yang diperoleh, sektor ekonomi dibidang Perdagangan, Hotel dan Restoran di Kabupaten Pandeglang sedang dalam tahap pengembangan. Pengunjung Taman Nasional Ujung Kulon

yang bertujuan untuk rekreasi terus meningkat dari tahun ke tahun, sementara itu penginapan yang ada di kawasan Taman Nasional Ujung Kulon saat ini hanya terdapat di Pulau Peucang dan Pulau Handeuleum dengan total kapasitas ±58 orang (www.wikipedia.com). hal ini sangat tepat kaitannya dengan peningkatan fasilitas sarana prasarana dalam bidang pariwisata dengan pertimbangan kebutuhan pada tahun perencanaan (10 tahun mendatang) sehingga dapat menunjang pariwisata di Kabupaten Pandeglang dimana memiliki potensial yang sangat baik khususnya di kawasan Taman Nasional Ujung Kulon.

2. Tinjauan Pustaka

Terdapat beberapa definisi resort, yaitu :

- Resort adalah suatu perubahan tempat tinggal untuk sementara bagi seseorang di luar tempat tinggalnya dengan tujuan antara lain untuk mendapatkan kesegaran jiwa dan raga serta hasrat ingin mengetahui sesuatu. Dapat juga dikaitkan dengan kepentingan yang berhubungan dengan kegiatan olahraga, kesehatan, konvensi, keagamaan serta keperluan usaha lainnya. (*Dirjen Pariwisata* , 1988)
- Resort adalah tempat wisata atau rekreasi yang sering dikunjungi orang dimana pengunjung datang untuk menikmati potensi alamnya. (*Hornby, 1974*)
- Resort adalah sebuah kawasan yang terencana yang tidak hanya sekedar untuk menginap tetapi juga untuk istirahat dan rekreasi. (*Gee, 1988*)

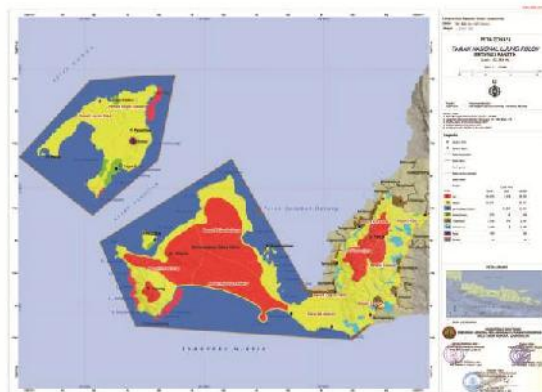
Sedangkan definisi dari apung, yaitu :

- Apung adalah sesuatu yang dapat ditempatkan di air dan tidak tenggelam. (www.artikata.com)
- Apung memiliki pengertian yang berhubungan dengan [kata kerja](#) yang berarti mengambang (di permukaan [air](#)). (www.wikipedia.com)

3. Lokasi

Pulau Peucang yang merupakan bagian dari kawasan Taman Nasional Ujung Kulon terletak di sebelah Barat laut Pulau Jawa antara 0°11' - 0°13' Lintang Selatan dan 106°10' - 106°12' Bujur Timur dengan luas ± 450 Ha. Kawasan ini secara administratif masuk ke dalam wilayah Kabupaten Pandeglang, Propinsi Banten dengan batas-batas sebagai berikut :

- Sebelah utara : Selat Panaitan
- Sebelah timur : Perairan Tanjung alang-alang
- Sebelah barat : Perairan Tanjung layar
- Sebelah selatan : Selat Peucang



Peta Zonasi Kawasan Taman Nasional Ujung Kulon



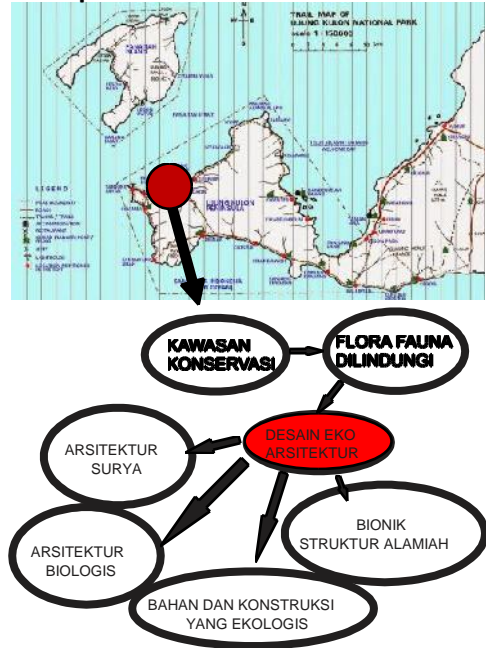
Peta Pengelolaan Pariwisata Pulau Peucang

Foto Keadaan Alam Pulau Peucang :

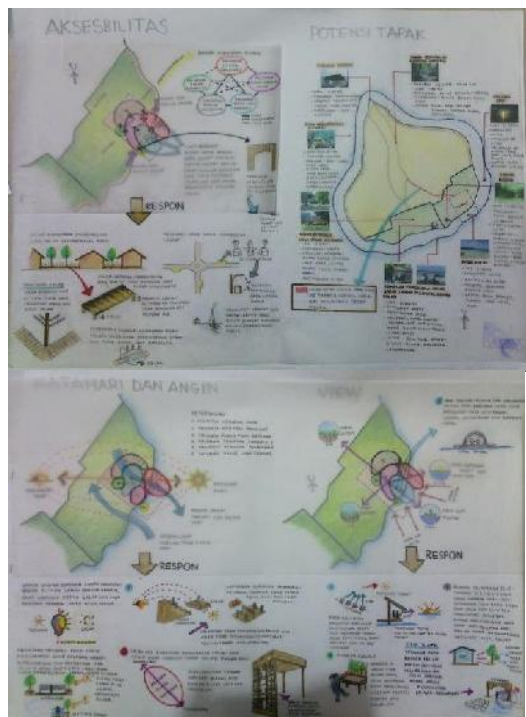


sumber : Dokumen Pribadi

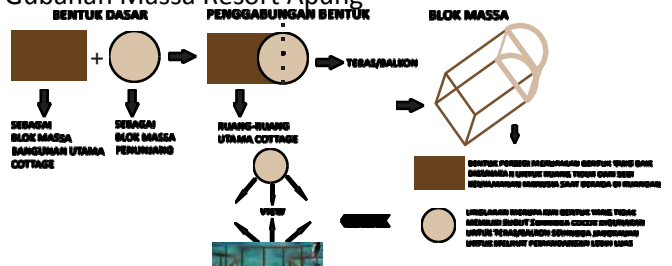
4. Konsep



Analisa Tapak

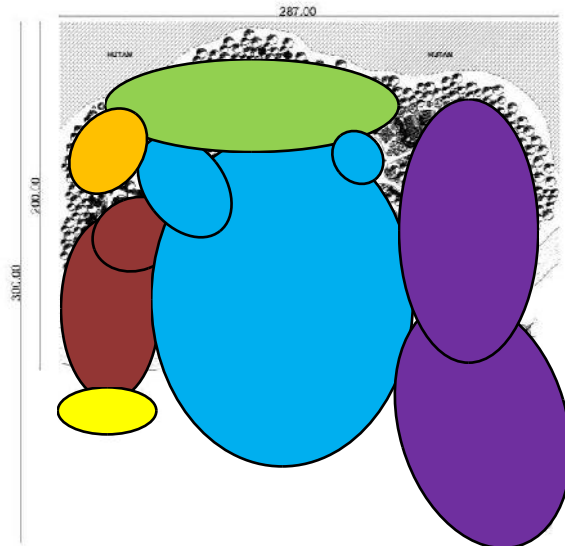


Gubahan Massa Resort Apung





5. Desain



Gambar Siteplan Resort Apung

- Kelompok Ruang Kegiatan Umum
- Kelompok Ruang Tamu Bersama
- Kelompok Kegiatan Menginap
- Kelompok Kegiatan Pelayanan
- Kelompok Ruang Luar
- Kelompok Kegiatan Pengelola

Tabel Program Ruang

NO.	JENIS RUANG	LUAS (M ²)
KELOMPOK RUANG KEGIATAN UMUM		
1.	Plaza Penerima	80
2.	Lobby	29,6
3.	Lounge	19,98
4.	Lavatory	26,9
5.	Front office	11,1
6.	Ruang yang disewakan	66,6
Jumlah		234,18
Sirkulasi 30%		70,25
Jumlah Keseluruhan		304
KELOMPOK RUANG TAMU BERSAMA		
1.	Meeting Room	
	• Besar	89,75
	• Kecil	47,86
2.	Restaurant	
	• Main Dining Room	70,3
	• Dapur	23,43
	• Bar and Cocktail	203,12
	• Lavatory	70,7
	• Kasir	12
3.	Coffe Shop	55,5
4.	Function Room	
	• Rg. Pertemuan	232,5

	•Pre Function Room	69,75
	•Outdoor Conference (wedding)	125
	•Ruang Ganti	11,5
	•Pantry	77,5
	•Rg. Operator	15
	•Gudang perabot	46,5
	•Lavatory	29,7
5.	Sport Area	
	• Swimming Pool	269,5
	• Whirpool Single	3,8
	• Whirpool (group)	9,1
	• Fitness Center	370,25
	• Tennis Court	264,46
	• Basket Ball	47,9
	• Volley Pantai	1,1
6.	Kids Club	80
7.	Open Theater	100
8.	Wedding Chapel	80
Jumlah		3137,26
Sirkulasi 30%		1718
Jumlah Keseluruhan		4078

KELOMPOK KEGIATAN MENGINAP

Floating Cottages		
1.	Standard Room	840
2.	Family Room	79,2
3.	VIP Room	66,5
Land Cottages		
1.	Standard Room	504
2.	Deluxe Room	395
3.	Suite Room	265
Jumlah		3463
Sirkulasi 30%		1038,9
Jumlah Keseluruhan		4502

KELOMPOK KEGIATAN PENGELOLA

1.	Rg. General Manager Office	14,8
2.	Rg. Assistance General Manager Office	14,8
3.	Rg. Room Office	14,8
4.	Rg. Food and Beverage Office	14,8
5.	Rg. Marketing Office	14,8
6.	Rg. Human Resource Office	14,8
7.	Rg. Purchasing Office	14,8
8.	Rg. Accounting Office	14,8
9.	Rg. Engineering Office	14,8
10.	Rg. Administration office	14,8
11.	Rg. Security and Parking office	14,8
12.	Meeting Room	60
13.	Lavatory	12
Jumlah		234,8
Sirkulasi 30 %		70,41

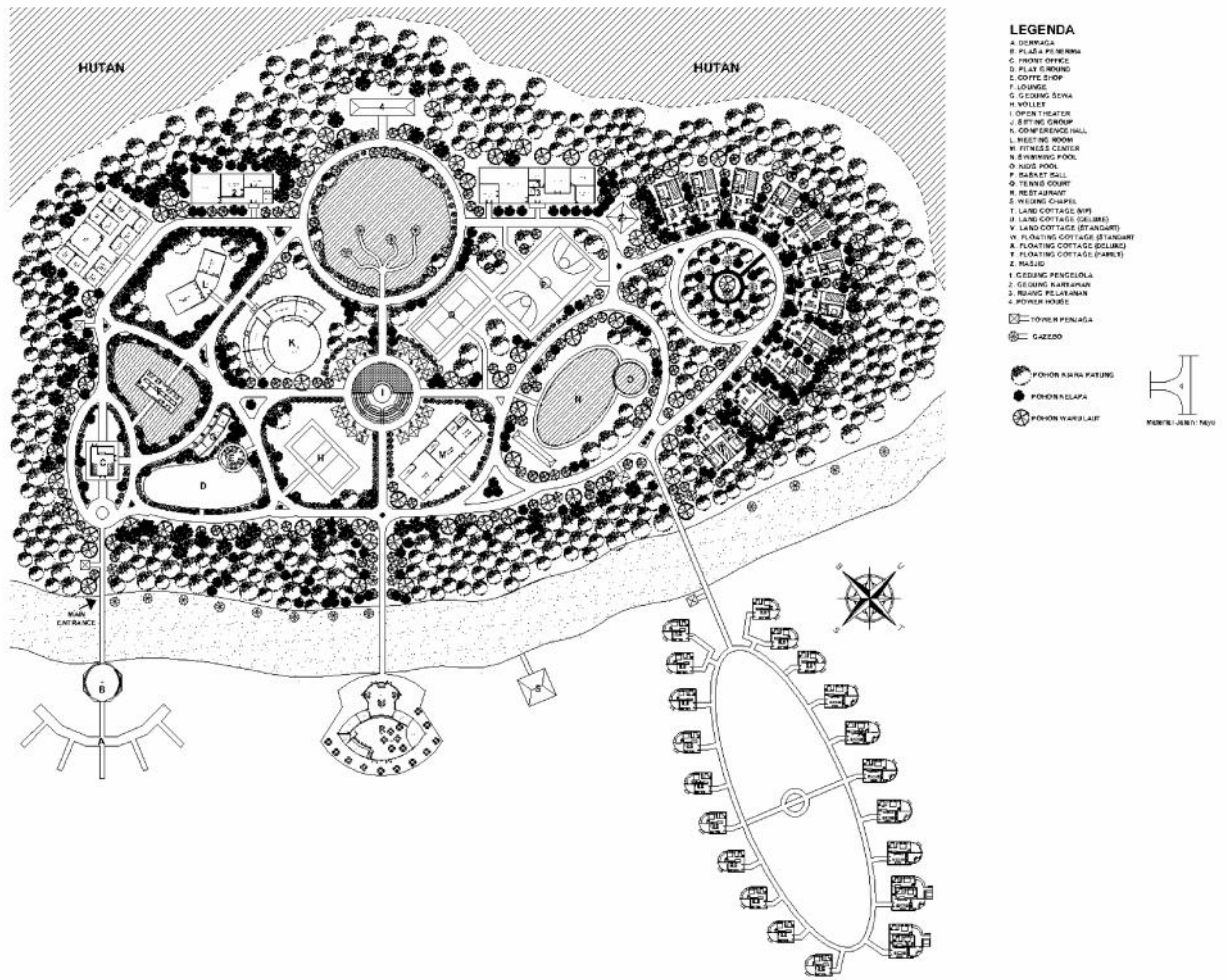
Jumlah Keseluruhan

Jumlah Keseluruhan		305
KELOMPOK KEGIATAN PELAYANAN		
1.	Uniform Boy	4,62
2.	Room Boy Station	18,5
3.	House Keeping Office	25,9
4.	Ruang karyawan	
	•Rg. Makan	26,55
	•Rg. Training	80
	•Rg. seragam & locker	35,4
	•Mushola	
	o Ruang shift	7
	o Rg. wudhu	1,6
	•Lavatory	6
5.	Lost and found room	3,7
6.	Laundry and dry cleaning	23,21
7.	Dapur utama	
	• Dapur utama	33,3
	• Pantry	8,85
10.	Receiving area/ loading dock	25,9
11.	Gudang	
	•Gde. Kering	6,66
	•Gde. dingin	8,47
	•Gde. Sayuran	8,32
	•Gde. Perlalatan dapur	0,99
	•Gde. Minuman	1,4
	•Gde. Botol kosong	7,4
	•Gde. Perabot	33,3
	•Gde. Perawatan	7,4
	•Gde. Bahan bakar	9,25
	•Gde. Perawatan	11,1
12.	Ruang engineering	
	•Ruang genset	25
	•Ruang panel listrik	16
	•Ruang pompa air	25
Jumlah		475,47
Sirkulasi 30 %		142,64
Jumlah Keseluruhan		618

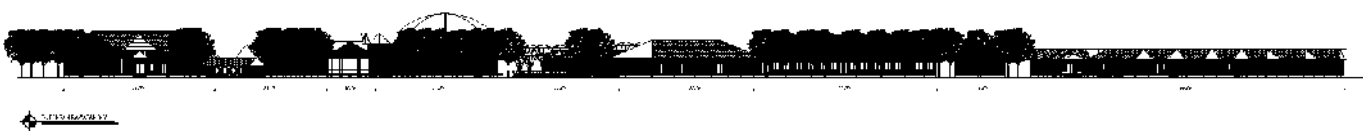
Jumlah Keseluruhan

Jumlah Keseluruhan		618
KELOMPOK RUANG LUAR		
1.	Dermaga	372,4
Sirkulasi 100%		372,4
Jumlah Keseluruhan		745

BLOK PLAN



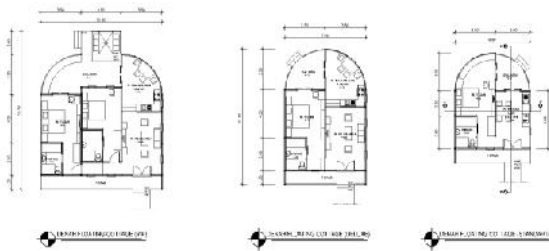
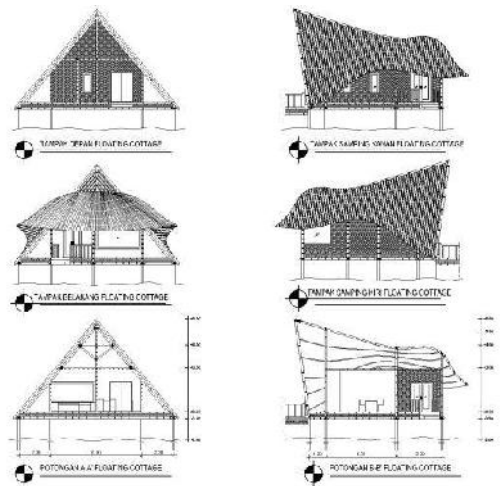
POTONGAN KAWASAN



BIRD VIEW RESORT



FLOATING COTTAGE



PLASA PENERIMA



OPEN THEATER



DAFTAR PUSTAKA

- Dirjen Pariwisata (1998). *Pariwisata Tanah air Indonesia*, hal. 13.
- Hornby, A.S (1974). *Oxford English Dictionary of Current English*. Oxford University Press.
- Frick, Heinz (1998). *Dasar dasar Arsitektur Ekologis*. Yogyakarta: Penerbit Kanisius.
- Smith, Peter F (2005). *Architecture in a Climate of Change*. New York: McGraw Hill Book Company.
- Rutes, Walter & Penner, Richard (1985). *Hotel Planning and Design*. New York: Waston-Guptil Publication.
- Gee, Chuck Y (1988). *Resort Development and Management*. New York: Waston-Guptil Publication.
- Margaret, Huffadine (1999). *Resort Design*. The McGraw-Hill Companies
- Marcel, Breuer (2006). *Growth Efficiency and Modernism*. U.S. General Service Administration
- Hatteu, S and Partner (1982). *Hotel Restaurant and Bar*. Reinhold Publish Cooperation
- Sulastiyono, Agus (2008). *Manajemen Penyelenggaraan Hotel*. Jakarta: Alfabeta.
- De Chiara, Joseph (1990). *Time Saver Standart of Building Types*. McGraw Hill Book Company.
- Neufert, Ernest (1996). *Data Arsitek Jilid 1*. Jakarta: Erlangga.
- , (2005). *Sustainable Building Design Book*
- Definisi Apung*, <http://artikata.com/arti-319478-apung.html>, (diakses 5 Agustus 2014)
- Wikipedia*. 2011. *Apung (Disambiguasi)*. http://id.wikipedia.org/wiki/Apung_%28disambiguasi%29, (diakses 5 Agustus 2014)
- Aktivitas Pulau Ayer*. <http://www.pulauayer.com/activities.htm>, (diakses 13 Agustus 2014)
- Fasilitas Pulau Ayer*. <http://www.pulauayer.com/facility.htm>, (diakses 13 Agustus 2014)
- Cottages Pulau Ayer*. <http://www.pulauayer.com/cottages.htm>, (diakses 13 Agustus 2014)
- Floating Villas on River Kwai*. http://www.thefloathouseriverkwai.com/kanchanaburi_hotels/rooms/en, (diakses 15 Agustus 2014)