

HOTEL RESORT BINTANG 5 DI KAWASAN WISATA KECAMATAN SAWANGAN, KABUPATEN MAGELANG

Oleh : Fadli Kaloka Hardian, Hermin Werdiningsih, Edy Darmawan

Pariwisata pada masa kini merupakan suatu tuntutan masyarakat di tengah padatnya aktivitas untuk mengurangi tingkat stres yang terjadi karenanya. Permintaan masyarakat untuk melakukan perjalanan wisata tahun demi tahun terus mengalami peningkatan.

Kecamatan Sawangan adalah salah satu wilayah di Kabupaten Magelang yang memiliki pesona wisata pemandangan alam yang menarik perhatian wisatawan. Terletak di lereng gunung Merbabu dan dengan pesona eksotisme pegunungannya, wisatawan dapat menikmati suasana pemandangan gunung t gunung yang mengelilingi Kabupaten Magelang. Dan dengan

arah positif di sektor pariwisata.

Mengevaluasi kembali bahwa Kabupaten Magelang membutuhkan pengembangan sektor pariwisata yaitu sarana akomodasi berupa penginapan dan Kabupaten Magelang memiliki wilayah yang berpotensi di sektor pariwisata dengan pemandangan alam yang indah, maka dibutuhkan kolaborasi dari kedua hal tersebut diatas. Oleh karena itu, diperlukan perencanaan dan perancangan sarana akomodasi penginapan yang memiliki fasilitas lengkap dengan menawarkan pemandangan area pegunungan berupa Hotel Resort di Kawasan Wisata Kecamatan Sawangan, Kabupaten Magelang.

Kata Kunci : pariwisata, pegunungan, hotel, resort.

1. Latar Belakang

Jawa Tengah dalam kaitannya dengan pariwisata merupakan salah satu provinsi tujuan wisata di Indonesia yang menawarkan berbagai macam objek wisata baik wisata alam, wisata budaya, maupun wisata buatan. Salah satu daerah di dalamnya yaitu Kabupaten Magelang yang merupakan kabupaten/kota tujuan wisata dengan kunjungan wisatawan terbanyak se t Jawa Tengah baik wisatawan nusantara maupun wisatawan mancanegara (berdasarkan Jawa Tengah Dalam Angka Tahun 2005 t 2012, dan 2014).

Menjadi kabupaten/kota tujuan wisata dengan kunjungan wisatawan terbanyak se- Jawa Tengah, tentunya Kabupaten Magelang memiliki pesona wisata yang tidak dapat dielakkan. Dan seiring dengan potensi wisata dan tingkat wisatawan yang tinggi ini, maka diperlukanlah pengembangan sektor pariwisata di

Kabupaten Magelang, melihat data yang diperoleh mengenai jumlah wisatawan pada tahun 2012, Kabupaten Magelang mengalami penurunan jumlah wisatawan dan tidak menduduki peringkat pertama banyaknya kunjungan wisatawan se t Jawa Tengah (berdasarkan Jawa Tengah Dalam Angka 2012 t 2013), walaupun pada akhirnya tahun 2013 Kabupaten Magelang kembali menduduki peringkat pertama (berdasarkan Jawa Tengah Dalam Angka 2013 t 2014). Meskipun telah mengalami peningkatan kembali, namun pengembangan sektor pariwisata tetap harus dilakukan dengan cara salah satunya adalah mengembangkan sarana akomodasi penginapan yang tentunya harus dapat menampung dan mewedahi wisatawan tersebut, serta bertujuan untuk mempertahankan minat wisatawan untuk berkunjung ke Kabupaten Magelang dan menghindari kembali penurunan kunjungan

wisatawan. Tercatat terdapat 5 buah hotel berbintang (DISPARBUD Kab. Magelang) dan 46 hotel non bintang (Jawa Tengah Dalam Angka 2013) di Kabupaten Magelang, namun masih belum seluruhnya memanfaatkan potensi wisata pemandangan alam yang ada di Kabupaten Magelang.

2. Tinjauan Pustaka

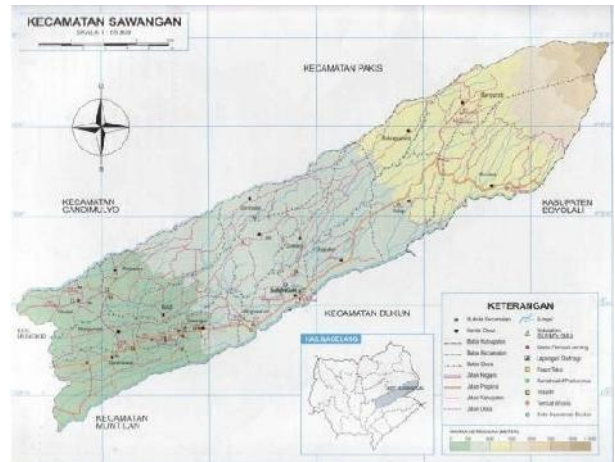
Menurut Surat Keputusan Menteri Pariwisata Pos dan Telekomunikasi Nomor KM.34/HK.103/MPPT-87 tentang Ketentuan Usaha dan Penggolongan Hotel, hotel adalah suatu jenis akomodasi yang mempergunakan sebagian atau seluruh bangunan untuk menyediakan jasa pelayanan penginapan, makan dan minum, serta jasa lainnya bagi umum, yang dikelola secara komersial serta memenuhi ketentuan persyaratan yang ditetapkan di dalam keputusan pemerintah. Menurut R. S. Damardjati (1995 : 89), *resort hotel* adalah hotel yang biasanya terletak di daerah t daerah luar kota, di pegunungan, di tepi danau, di tepi pantai, atau daerah t daerah tempat berlibur/berekreasi, yang memberikan fasilitas menginap kepada orang t orang yang sedang berlibur.

Menurut Edgar Sugiarto dan Sri Sulrtiningrum (1998:11), *resort hotel* adalah hotel yang terletak di kawasan wisata, dimana sebagian besar tamu yang menginap tidak melakukan kegiatan usaha.

Sedangkan menurut Jeanne M. Davern (1976 : 90), hotel resort merupakan hotel yang terletak pada lokasi yang baik dan indah di atas air atau gunung sehingga akan sangat memikat.

Dari definisi t definisi di atas, maka dapat disimpulkan hotel resort adalah hotel yang terletak di daerah t daerah tempat berlibur/berekreasi atau kawasan wisata, yang memberikan fasilitas menginap kepada orang t orang yang sedang berlibur.

3. Lokasi



Peta Kecamatan Sawangan



Gambar Lokasi Tapak



Foto Eksisting
Dokumentasi Pribadi, 2014

4. Konsep

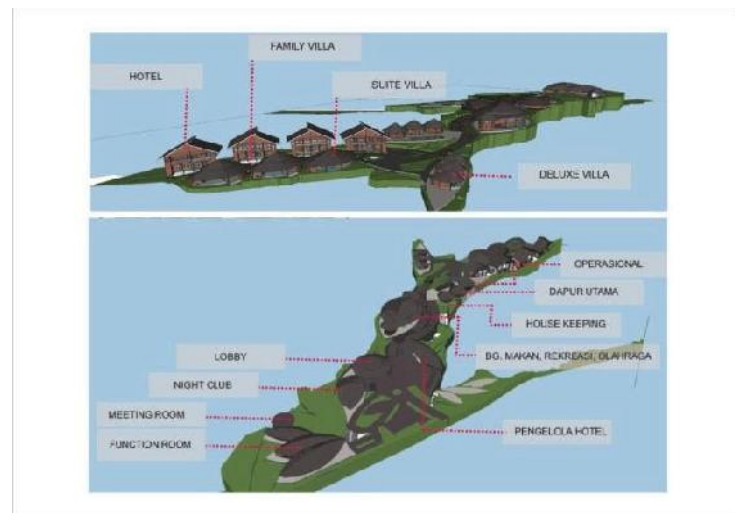
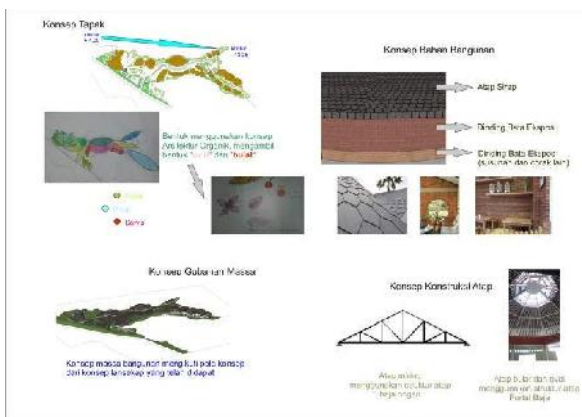
Back Work

alam perancangannya dipadukan dengan konsep desain Arsitektur Organik, yang bertujuan tetap berharmonisasi dengan alam. Dengan memanfaatkan bentuk asli tapak dalam perletakan bangunan, serta memanfaatkan bentuk lansekap serta massa bangunannya. Tak hanya itu, bahan bangunan yang digunakan juga mengedepankan unsur alam yang memanfaatkan kearifan lokal setempat yaitu batu bata. Dengan cara mengekspos batu bata serta memadukan atap sirap sebagai bahan penutup atapnya, akan memberi kesan alami menyatu dengan alam. Pemanfaatan kontur asli tapak yang berketinggian dari + 4.00 m hingga t 13.25 m pun akan menambah kesan bahwa bangunan t bangunan merespon bentuk tapak dengan baik.

5. Desain



Gambar Siteplan



Gambar Keyplan

Jenis Ruang	Kapasitas (orang)	Luas Ruang (m ²)
KELOMPOK RUANG KEGIATAN PRIVAT		
<i>Deluxe Room</i>	26 unit x @ 26 m ² + sirkulasi 30%	878.8
<i>Suite Room</i>	3 unit x @ 52 m ² + sirkulasi 30%	202.8
<i>Deluxe Villa</i>	3 unit x @ 72,15 m ² + sirkulasi 30%	281.4
<i>Suite Villa</i>	2 unit x @ 108.55 m ² + sirkulasi 30%	282.24
<i>Family Villa</i>	2 unit x @ 178.35 m ² + sirkulasi 30%	463.72
TOTAL		2108.96
KELOMPOK RUANG KEGIATAN PUBLIK		
Kegiatan Pertemuan		
<i>Function Room</i>	200	997.1
<i>Meeting Room</i>	30	124.8
Sub Total		1121.9
Sirkulasi 30 %		336.57
TOTAL		1458.47
Kegiatan Makan dan Minum		
<i>Restaurant</i>	100	294.5
<i>Café</i>	50	95.25
<i>Bar & Cocktail</i>	50	128.7
Sub Total		155.44
Sirkulasi 30 %		518.45
TOTAL		673.99
Kegiatan Rekreasi dan Olahraga		
<i>Park</i>	200	5.561,5
Sirkulasi 100 %		5.561.5
Sub Total		11.123
<i>Night Club / Diskotik</i>	80	256.45
<i>Fitness Center</i>	20	135.7
<i>Spa and Sauna</i>	20	322.7
<i>Swimming Pools</i>		427
Sub Total		1141.85
Sirkulasi 30 %		342.56
Total seluruh		1484.41
TOTAL		12607.41
Kegiatan check-in dan check-out		
<i>Lobby</i>	1	171.95
Sirkulasi 30 %		51.59
TOTAL		223,54

Kegiatan Pelayanan Khusus		
<i>Souvenir Shop</i>	1 unit	18.3
Butik	1 unit	34.6
<i>Money Changer</i>	1 unit	8.7
Klinik	1 unit	33.6
<i>Drugstore</i>	1 unit	12.7
Sub Total		64.22
Sirkulasi 30 %		32.37
TOTAL		96.59
Kegiatan Parkir Kendaraan		
Ruang parkir tamu menginap		
Motor	11 unit	49.5
Mobil	34 unit	425
Ruang parkir tamu tidak menginap		
Motor	50 unit	100
Mobil	75 unit	937.5
Bus	3 unit	136.5
Ruang parkir pekerja		
Motor	69 unit	138
Mobil	20 unit	250
Sub Total		2036.5
Sirkulasi 100 %		2036.5
Total keseluruhan		4073
<i>Parking posts</i>		9
Sirkulasi 30 %		2.7
Sub Total		11.7
TOTAL		4084.7
TOTAL		19144.7
KELOMPOK RUANG KEGIATAN SERVIS		
Kegiatan Pelayanan Restoran		
Dapur utama	1 unit	785.01
Sirkulasi 30 %		235.51
TOTAL		1020.52

Kegiatan Pengelolaan Hotel		
Ruang Kerja	25	228
Lobby	1 unit	9
Ruang Tamu / Ruang Tunggu	1 unit	10
Ruang Rapat	1 unit	45
Pantry	1 unit	12
Ruang Makan	1 unit	50
Toilet	4 unit	12
Sub Total		434.4
Sirkulasi 30 %		130.32
TOTAL		564.72
Kegiatan Housekeeping		
Ruang Uniform	1 unit	4.5
Ruang Laundry	1 unit	22.68
Room Boy	1 unit	18
Linen	1 unit	16.36
Ruang Jahit	1 unit	12
Lost and Found Room	1 unit	3.6
Sub Total		77.34
Sirkulasi 30 %		23.21
TOTAL		100.55
Kegiatan Operasional Hotel		
Gudang peralatan dan perlengkapan	1 unit	39.6
Gudang barang bekas	1 unit	10.8
Gudang botol kosong	1 unit	7.2
Gudang ME		280.8
Loading dock	1 unit	96
Gudng penerimaan	1 unit	10.8
Ruang karyawan	1 unit	268.52
Sub Total		713.72
Sirkulasi 30 %		214.12
TOTAL		927.84
Kegiatan Keamanan Hotel		
Ruang Kontrol	1 unit	50
Security Posts	3 unit	12
Sub Total		62
Sirkulasi 30 %		18.6
TOTAL		80.6
TOTAL		2694.23

TOTAL SELURUH KEBUTUHAN RUANG KEGIATAN:

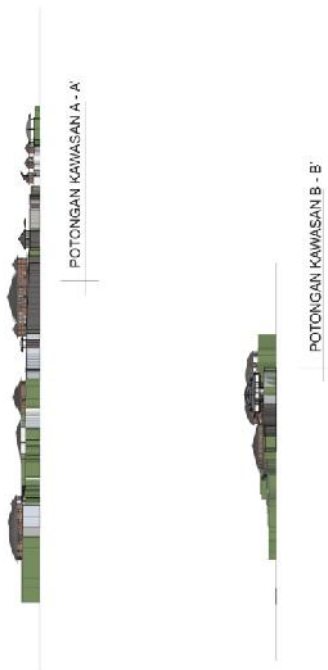
= Total Keg. Privat + Total Keg. Publik + Total Keg. Servis

= 2108.96 + 19144.7 + 2694.23

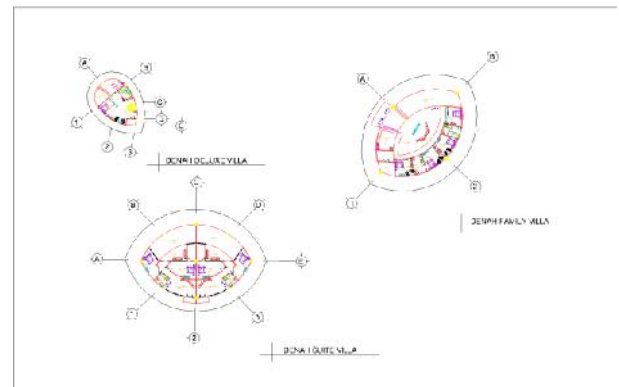
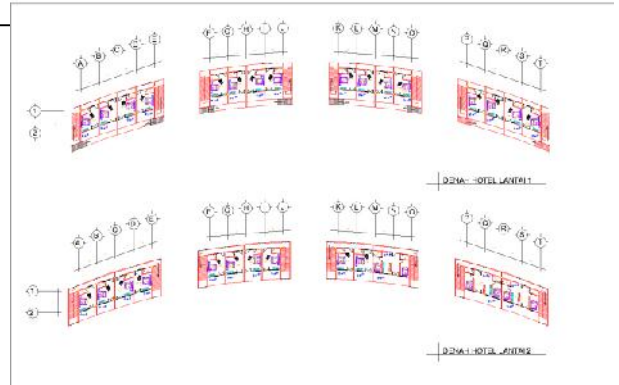
= 23947.89 m²



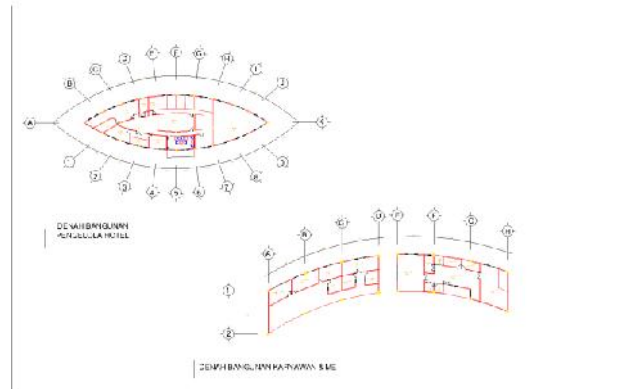
Gambar Blockplan



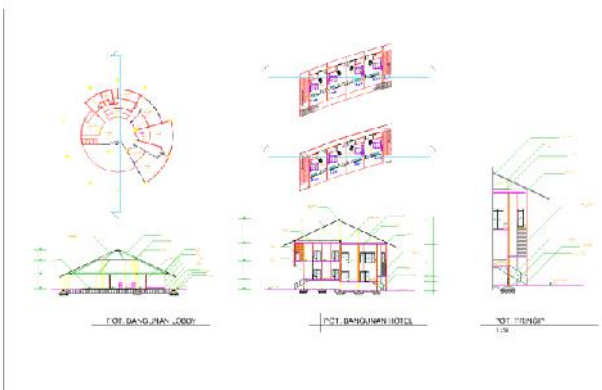
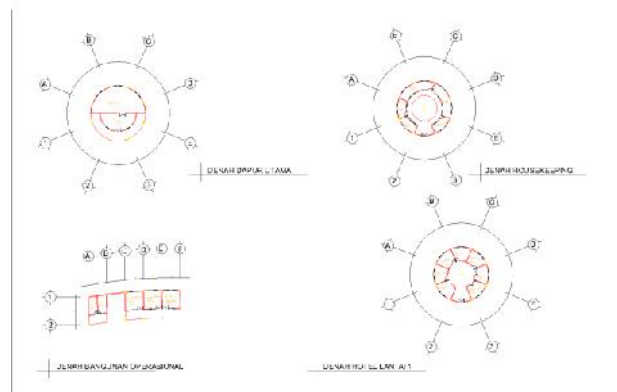
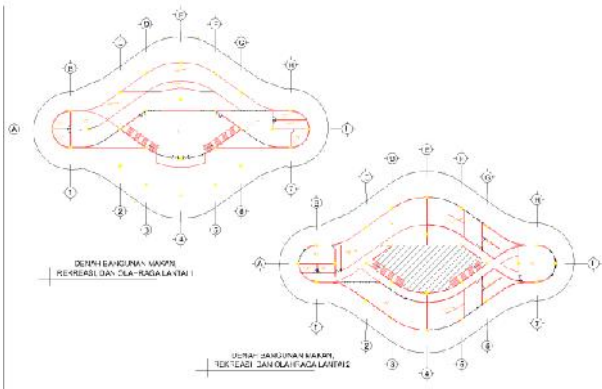
Gambar Potongan Kawasan



Denah Hotel dan Villa



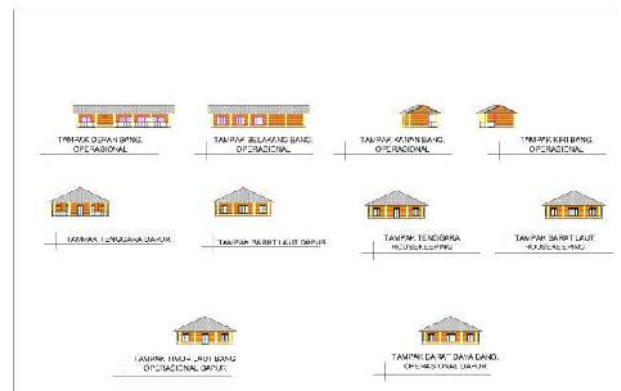
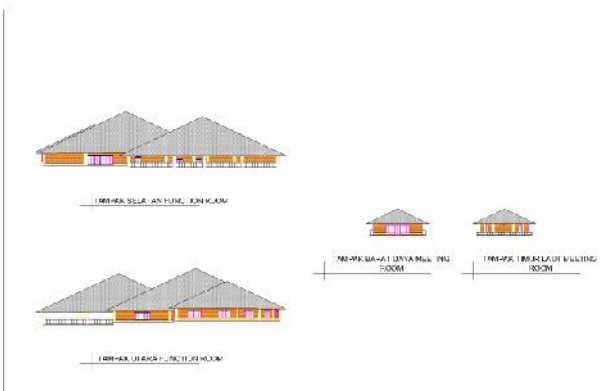
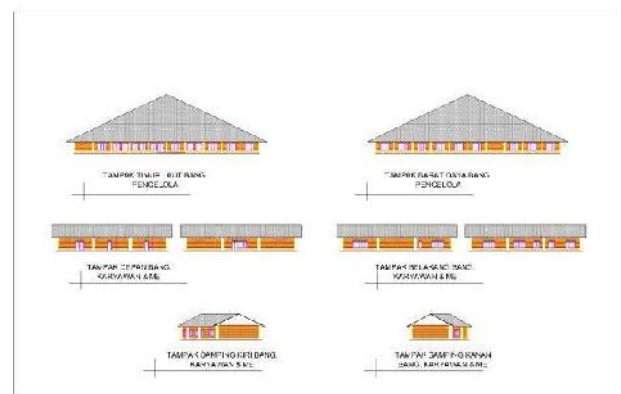
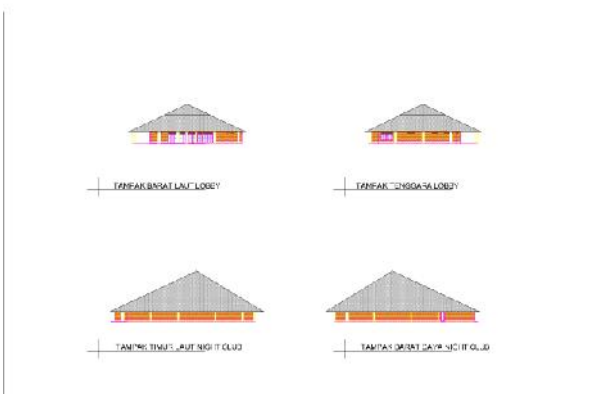
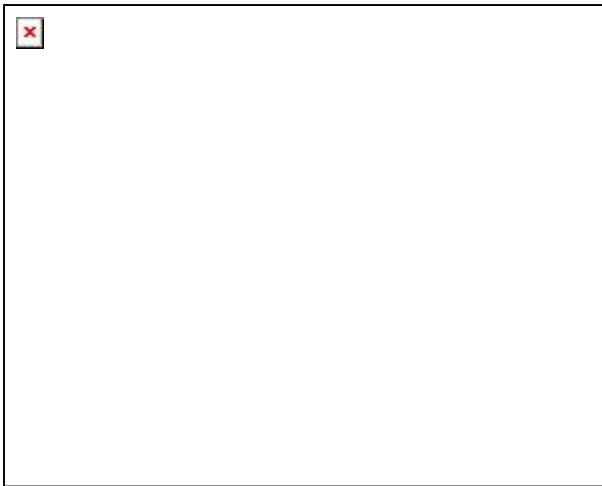
Denah - Denah Bangunan



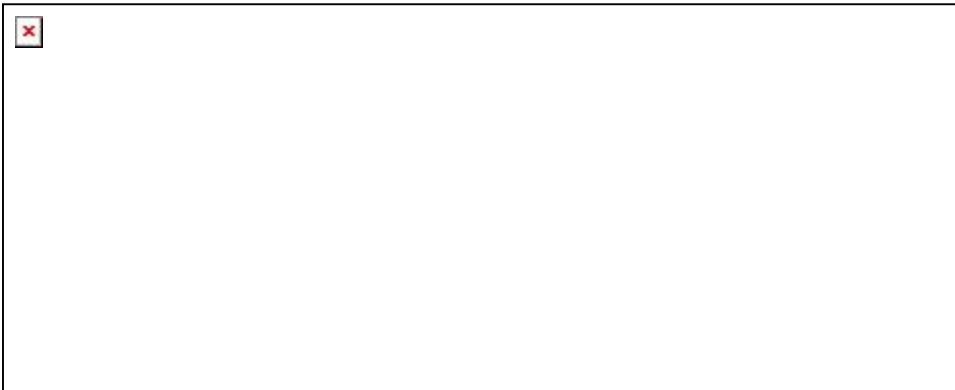
Potongan Bangunan Lobby dan Hotel



Tampak Bangunan Hotel



Tampak t Tampak Bangunan



Perspektif Area Hotel dan Villa



Sekuen



Perspektif *Bird Eye View*

DAFTAR PUSTAKA

- Rutes, Walter & Richard Penner. 1985. *Hotel Planning and Design*. New York: Watson Guptill Publication.
- Neufert, Ernst. 2002. *Data Arsitek Jilid 2*. Ed.33 Cet. ke 1. Ing Sunarto Tjahjadi dan Ferryanto Chaidir, penerjemah. Jakarta : Erlangga. Terjemahan dari : *Bauentwurfslehre*.
- Chiara, Joseph De & John Callender. 1983. *Time Saver Standards for Building Types 2nd Edition*. Singapore : McGraw-Hill Inc.
- Ching, Francis D.K. 2000. *Arsitektur Bentuk, Ruang, dan Susunannya*. Jakarta : Erlangga.
- Damaedjati, R. S. 1995. *Istilah t Istilah Dunia Pariwisata*. Jakarta : PT. Pradnya Paramita.
- Dimtya, Aan Surachlan. 1992. *Pengetahuan Dasar Perhotelan*. Jakarta : CV. Deviri Ganan.
- Hattrell, W. S. and Partners. 1962. *Hotels, Restaurant, Bars*. New York : Reinhold Publishing Corp.

- Sugiarto, Endar dan Sri Sulartiningrum. 1998. *Pengantar Akomodasi dan Restoran*. Jakarta : PT. Gramedia Pustaka Utama.
- Yoeti, Oka A. 1985. *Pengantar Ilmu Pariwisata*. Bandung : Penerbit Angkasa.
- Suswanto, Gamal. 2004. *Dasar t Dasar Pariwisata*, Yogyakarta : ANDI.
- Yoeti, Oka A. 1999. *Sales and Marketing for Hotels, Motels, and Resort*. Jakarta : PT. Pertja.
- Soekadijo, R.G. 1997. *Anatomi Pariwisata* : D_u_Z_u]A W_Ē]Á] _š_A ^__P_]A ^^Ç š_u_š]_A >]vl_P__XA Jakarta : PT. Gramedia Pustaka Utama.
- Pearson, David. 2002. *New Organic Architecture*. London : Gaia Books Limiteds.
- Rasikha, Tezza N.G. 2009. *Arsitektur Organik Kontemporer*. Skripsi Fakultas Teknik Departemen Arsitektur Universitas Indonesia.
- Badan Pusat Statistik Kabupaten Magelang. 2014. *Kabupaten Magelang Dalam Angka 2014*. Magelang : TM Percetakan dan Advertising.
- Badan Pusat Statistik Kabupaten Magelang. 2011. *Statistik Tingkat Penghunian Kamar Hotel Kabupaten Magelang 2011*. Magelang : TM Percetakan dan Advertising.
- Badan Pusat Statistik Prov. Jawa Tengah dan BAPPEDA Prov. Jawa Tengah. 2013. *Jawa Tengah Dalam Angka 2013*. Semarang.
- Badan Pusat Statistik Prov. Jawa Tengah dan BAPPEDA Prov. Jawa Tengah. 2012. *Jawa Tengah Dalam Angka 2012*. Semarang.
- Badan Pusat Statistik Prov. Jawa Tengah dan BAPPEDA Prov. Jawa Tengah. 2011. *Jawa Tengah Dalam Angka 2011*. Semarang.
- Badan Pusat Statistik Prov. Jawa Tengah dan BAPPEDA Prov. Jawa Tengah. 2010. *Jawa Tengah Dalam Angka 2010*. Semarang.
- Badan Pusat Statistik Prov. Jawa Tengah dan BAPPEDA Prov. Jawa Tengah. 2009. *Jawa Tengah Dalam Angka 2009*. Semarang.
- Badan Pusat Statistik Prov. Jawa Tengah dan BAPPEDA Prov. Jawa Tengah. 2008. *Jawa Tengah Dalam Angka 2008*. Semarang.
- Badan Pusat Statistik Prov. Jawa Tengah dan BAPPEDA Prov. Jawa Tengah. 2007. *Jawa Tengah Dalam Angka 2007*. Semarang.
- Badan Pusat Statistik Prov. Jawa Tengah dan BAPPEDA Prov. Jawa Tengah. 2006. *Jawa Tengah Dalam Angka 2006*. Semarang.
- Badan Pusat Statistik Prov. Jawa Tengah dan BAPPEDA Prov. Jawa Tengah. 2005. *Jawa Tengah Dalam Angka 2005*. Semarang.
- Badan Pusat Statistik Provinsi Jawa Tengah. 2012. *Statistik Tingkat Penghunian Kamar Hotel Jawa Tengah 2012*. Semarang.
- Badan Pusat Statistik Provinsi Jawa Tengah. 2011. *Statistik Tingkat Penghunian Kamar Hotel Jawa Tengah 2011*. Semarang.
- Badan Pusat Statistik Provinsi Jawa Tengah. 2009. *Statistik Tingkat Penghunian Kamar Hotel Jawa Tengah 2009*. Semarang.
- Badan Pusat Statistik Provinsi Jawa Tengah. 2008. *Statistik Tingkat Penghunian Kamar Hotel Jawa Tengah 2008*. Semarang.
- Badan Pusat Statistik Provinsi Jawa Tengah. 2006. *Statistik Tingkat Penghunian Kamar Hotel Jawa Tengah 2006*. Semarang.
- Badan Pusat Statistik Provinsi Jawa Tengah. 2004. *Statistik Tingkat Penghunian Kamar Hotel Jawa Tengah 2004*. Semarang.
- Badan Perencanaan Pembangunan Daerah. 2003. *Rencana Umum Tata Ruang Kota dengan kedalaman Rencana Detail Tata Ruang Kota Ibu Kota Kecamatan Sawangan Rencana Tahun 2004 t 2013*. Magelang.
- ^_(š_ĒA ,)š_oA <__A D_P_o_vP_XA http://magelangkab.go.id/index.php?option=com_content&view=article&id=1203. Diakses tanggal 7 Agustus 2014.
- ^s]__Ē}ÇA B_o]_XA <http://www.viceroybali.com>. Diakses tanggal 7 Agustus 2014.

^dZ_A D]_Z_oA Z_ }CEš_XA
<http://www.themichaelresorts.com> . Diakses
tanggal 8 Agustus 2014.

^dZ_A D]_Z_oA Z_ }CEš UA 'μvμvPA ^_o_lA_v_ZUA
B}P}CE_XA
<http://www.michaelresort.blogspot.com> .
Diakses tanggal 8 Agustus 2014.

_v}v]uXA ññXA ^<_š_%oA W_ _XA
http://id.wikipedia/wiki/Ketep_Pass . Diakses
tanggal 20 Agustus 2014.

z}P_Á_] š_UAdCE]A_Pμ XñXA ^__A t] _š_A
Wonolelo Sawangan Magelang Jawa
d_vP_Z_XA
<http://gpsw i sataindonesia.blogspot.com/2013/08/desa-wisata-wonolelo-sawangan-magelang.html> . Diakses tanggal 20 Agustus 2014.

_v}v]uXA ññXA ^C_v_]A >μu_μvPA ~^_vP] _XA
[http://id.wikipedia.org/wiki/Candi_Lumbung_\(Sengi\)](http://id.wikipedia.org/wiki/Candi_Lumbung_(Sengi)) . Diakses tanggal 20 Agustus 2014.

K., Fe_CE]_v_A Z]_ šÇ_v]vPCEμuXA ñíðXA ^D_vi_o_i_ZA
Candi Asu, Pendem, dan Lumbung
D_P_o_vP_XA
<http://insanwisata.com/menjelajah-candi-asu-pendem-dan-lumbung-magelang/> .
Diakses tanggal 20 Agustus 2014.

WCE_P]o_%_ š]UšÇ_A D_vPP_o_XA ññXA ^Wμ_A
D_vi_o_i_ZA _]A <_μvPA <_Ç_vP_XA
<http://studentofbutterfly.blogspot.com/2013/10/puas-menjelajah-di-kedung-kayang.html> .
Diakses tanggal 20 Agustus 2014.

