

HOTEL RESORT DI KAWASAN WISATA AIR PANAS GUCI – KABUPATEN TEGAL

PENEKANAN DESAIN ARSITEKTUR ORGANIK

Oleh : Samia Sarai R – Bambang Setioko, Erni Setyowati

Kabupaten Tegal merupakan salah satu tujuan wisata yang memiliki potensi alam dan budaya di Jawa Tengah. Salah satu objek wisata unggulan di Kabupaten Tegal yang telah menjadi objek wisata unggulan dalam lingkup Jawa Tengah adalah objek wisata air panas yang berada di Desa Guci. Kawasan Wisata Air Panas Guci memiliki potensi pengembangan wisata berawal dari sumber mata air panas, kearifan budaya lokal yang masih tetap dipertahankan, yaitu wayang dan tarian, komoditi teh dan jamu yang telah melekat dengan kabupaten Tegal. Perkembangan Kepariwisata ini berdampak pada jumlah pengunjung yang terus meningkat dan berbanding lurus dengan kebutuhan akan sarana akomodasinya. Oleh karena itu, dengan banyaknya fasilitas yang dikembangkan, diperlukan adanya sarana akomodasi berupa fasilitas penginapan yang memberikan pelayanan bagi pengunjung untuk menikmati keindahan alam di Guci secara lebih lama. Jenis penginapan yang sesuai adalah Hotel Resort. Hotel Resot merupakan sebuah respon terhadap perkembangan kawasan wisata yang juga menjadi hotel resort pertama yang memberikan fasilitas berupa wahana pertunjukan, tea spa and massage, serta café jamu sebagai salah satu pemasaran dari ciri khas Kabupaten Tegal

Penekanan desain pada hotel resort ini adalah arsitektur organik yang dalam proses desain mempertimbangkan unsur organik baik dari bentukan bangunan hingga penyesuaian terhadap lingkungan sekitar. Penataan Hotel Resot merespon tapak dan view menuju ke bagian bawah desa Guci, yaitu kecamatan Bumijawa, dan beberapa Kecamatan dari Kabupaten Tegal.

Kata Kunci : Guci, Hotel Resort, Wisata Air Panas, Arsitektur Organik

1. Latar Belakang

Kabupaten Tegal merupakan Kabupaten di Jawa Tengah yang memiliki tiga objek wisata unggulan. Ketiga objek wisata tersebut adalah Waduk Cacaban, Pantai Purwahamba Indah, dan Wisata Air Panas Guci. Diantara ketiga objek tersebut, wisata air panas Guci memiliki potensi pengembangan berupa sumber mata air panas, kearifan lokal berupa wayang dan tarian tradisional, komoditi teh, dan jamu. Selain itu Guci merupakan tempat wisata dengan prosentase peningkatan jumlah pengunjung yang cukup signifikan (berdasarkan Kabupaten Tegal dalam Angka 2013). Dengan prosentase tersebut, kawasan Wisata air panas Guci telah menjadi kawasan andalan di

Kabupaten Tegal, dan salah satu kawasan wisata unggulan di Jawa Tengah.

Kawasan wisata Guci kedepannya disiapkan untuk dikembangkan sebagai tujuan wisata nasional dan internasional yang kegiatannya adalah menumbuhkan iklim usaha yang mempertautkan dan mensinergikan aspek produksi dan distribusi dalam upaya memasarkan segala hasil pertanian, industri, dan pariwisata (visi dan misi dari pemerintah Kabupaten Tegal 2009).

2. Tinjauan Pustaka

Menurut Partners (1962), dalam *Hotels, Restaurants, Bars*, Hotel adalah bangunan yang hanya dibangun untuk memenuhi permintaan yang ada. Fungsi hotel selalu menyediakan makanan, minuman, dan akomodasi, serta

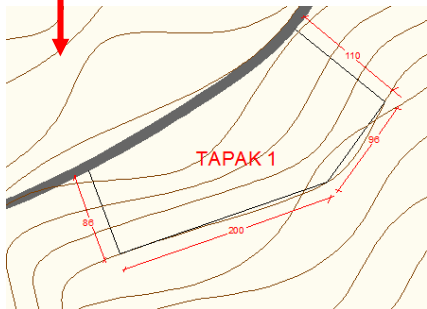
kepentingan relatif yang melekat pada masing-masing aspek bervariasi dengan berbagai jenis hotel.

Menurut Neufert (2002), hotel berdasarkan lokasinya dibagi kedalam 4 jenis, yaitu :

- **City Center Hotel.** Lokasinya di daerah pusat kota
- **Hotel for Motorists.** Lokasinya terletak pada persimpangan jalan raya di pinggiran kota.
- **Airport Hotel.** Lokasinya berada di sekitar Bandar udara
- **Resort Hotel.** Terdapat di tepi pantai, di daerah gunung atau di daerah sumber air panas.

Menurut Wright, seperti yang disitasi oleh Twombly (1979), mengemukakan bahwa arsitektur organik memiliki dua kata kunci dalam kosa kata filosofisnya, kata pertama adalah "kesatuan" yang digabungkan dengan kata kedua yaitu, "alam", yang mana segala sesuatu yang lain akan mengalir mengikutinya.

3. Lokasi

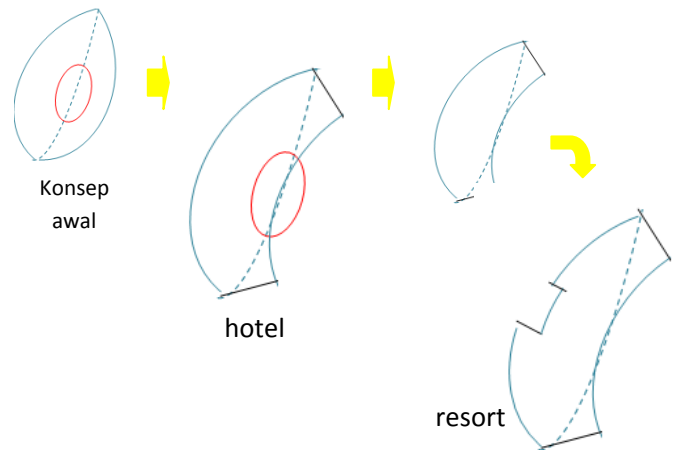


Gambar Lokasi Tapak

- Lahan berupa perkebunan
- Tapak berkontur dengan selang 2meter
- Berpotensi dampak debu dari letusan gn.slamet
- Aksesibilitas: jalan bebatuan
- Dekat dengan pedesaan
- Dekat dengan objek wisata
- Memiliki view kabupaten Tegal kebawah
- Dekat dengan sumber mata air panas
- Luas lahan tersedia adalah ±2.7 Ha

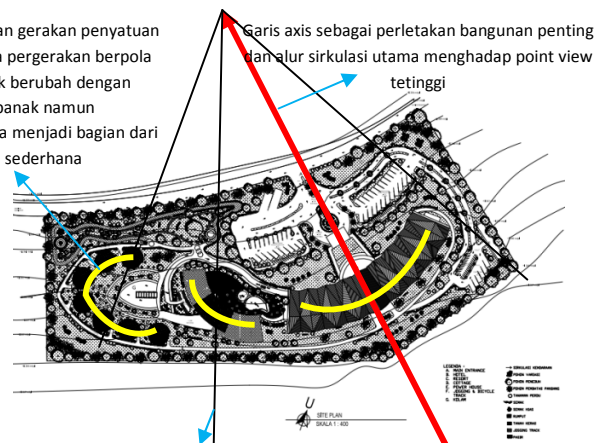
4. Konsep

Konsep bentukan bangunan dari hotel Resort adalah bentuk daun yang ditransformasikan menjadi beberapa bentuk sehingga terlepas dari kekakuan bentukan bangunan.



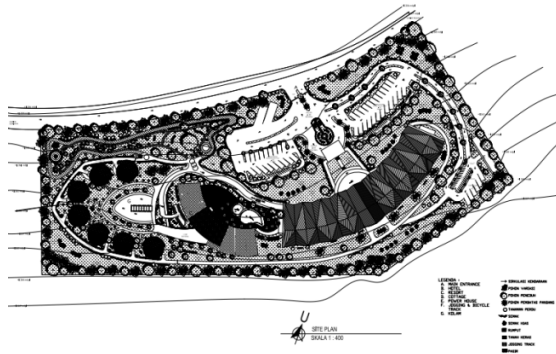
Konsep Penataan Hotel Resort berdasarkan sistem Unity yang secara perlahan memberikan pola sebagai berikut :

Menciptakan gerakan penyatuan dari adanya pergerakan berpola atau bentuk berubah dengan bangunan banak namun peletakannya menjadi bagian dari pergerakan sederhana



Garis bantu yang digunakan sebagai alat bantu dalam menentukan lokasi bangunan juga dengan mempehitungkan kontur bangunan

5. Desain



Gambar Siteplan Hotel Resort

Tabel Program Ruang

Unit Hunian Cottage		
Ruang	Kapasitas	Luasan (m ²)
Entryway	1 unit	3 m ²
Living Room	≥ 4 orang	13 m ²
Dining Room + mini bar	4 orang	9 m ²
Master Bedroom + Bathroom	1 unit (2 orang)	17 m ²
Bedrooms	2 unit	18 m ²
Jacuzzi + Bathroom	4 orang	13 m ²
Balcony	1 unit	8 m ²
Total Luas 7 unit = 97 m ² x 7		679 m ²
Kelompok Penunjang Indoor		
Wahana Pertunjukan		
Audience	1 unit (100 orang)	120 m ²
Stage area	2 unit	30 m ²
Backstage	2 unit (10 orang)	25 m ²
R. Panitia	2 unit	18 m ²
R. Operator	2 unit	18 m ²
Gudang Alat	1 unit	10 m ²
Lavatory	2 unit	40 m ²
Total Luas		315 m ²
Café Jamu dan Teh		
Area duduk	50 orang	60 m ²
Meja bar & pantry	1 unit	9,5 m ²
Kasir	1 unit	2,1 m ²
Lavatory	1 unit	20 m ²
Total Luas		110 m ²
Restoran Umum		
R. Makan	50 org	75 m ²
Kasir	1 orang	2 m ²
R. Saji	1 unit	4,2 m ²
Dapur	1 unit (50org)	30 m ²
Waste disposal	2 unit (50org)	7,5 m ²

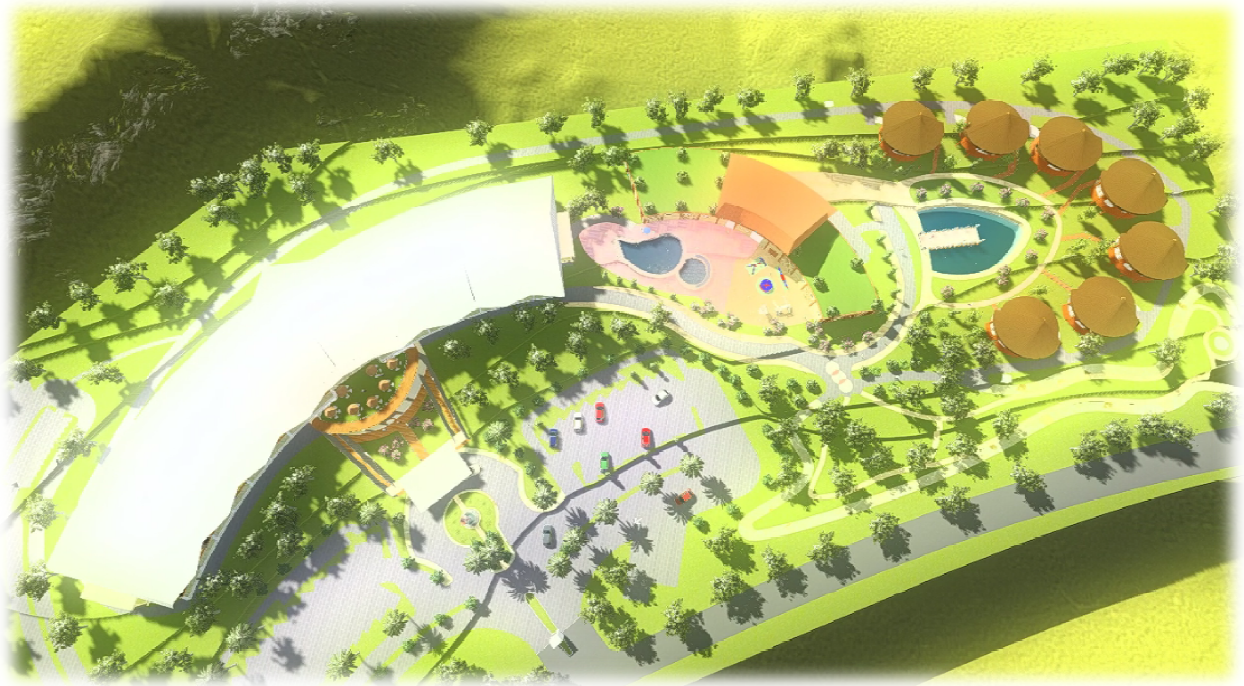
Gudang basah	1 unit (50org)	2 m ²
Gudang kering	1 unit (50org)	12,5 m ²
Gudang alat	1 unit (50org)	8 m ²
Cuci piring	1 unit (50org)	5 m ²
Lavatory	2 unit	20 m ²
R. Chef	1 unit	12 m ²
Total Luas		214 m ²
Tea Spa and Massage		
Receptionist Lobby	11 orang	16 m ²
R. Sauna	30 orang	120 m ²
R. Ganti	2 unit	12 m ²
R. Massage	15 orang	60 m ²
Locker	2 unit	24 m ²
Lavatory	2 unit	20 m ²
Total Luas		300 m ²
Kelompok Penunjang Outdoor		
Swimming Pool + Children Pool		
Kolam dewasa	1 unit (50org)	100 m ²
Children's Pool	20 orang	40 m ²
R. Ganti	4 unit	5,2 m ²
R. Locker	30 unit	3,9 m ²
R. Bilas	8 orang	16 m ²
Total Luas		200 m ²
Children Playground		
Papan seluncur dan rumah tangga	1 unit	12,92 m ²
Ayunan	1 unit	11,25 m ²
Papan luncur	1 unit	3,4 m ²
Papan jungkat-jungkit	1 unit	4 m ²
Palang bertangga	1 unit	3,6 m ²
Kuda ayunan	3 unit	1,2 m ²
Total Luas		74 m ²
Parkir		
Parkir Penghuni		
Parkir Mobil	24 unit mobil	288 m ²
Parkir Motor	16 unit motor	48 m ²
Total Luas		± 672 m ²
Parkir Pengunjung tidak menginap		
Parkir Mobil	18 unit mobil	216 m ²
Parkir Motor	12 unit motor	20,4 m ²
Total Luas		± 472 m ²
Parkir Pengelola		
Parkir Mobil	6 mobil	72 m ²
Parkir Motor	27 motor	45,9 m ²
Total Luas		± 235 m ²
Unit Hunian Hotel		
Suite 1		
Living Room	≥ 4 orang	8 m ²
Mini bar	4 orang	6 m ²
Master Bedroom	1 unit (2 orang)	12 m ²
Bedrooms	1 unit	9 m ²
Bathroom + Jacuzzi	1 unit 4 orang	13 m ²
Balcony	1 unit	8 m ²

Total Luas 20 unit = 68m ² x 20		1368m ²
Suite 2		
<i>Living Room</i>	≥ 4 orang	8 m ²
<i>Mini bar</i>	4 orang	6 m ²
<i>Master Bedroom +Bathroom</i>	1 unit (2 orang)	12 m ²
<i>Bathroom + Jacuzzi</i>	2 orang	9 m ²
<i>Balcony</i>	1 unit	8 m ²
Total Luas 10 unit = 52 m ² x 10		520m ²
Kelompok Penunjang Indoor		
Restoran (khusus tamu menginap)		
R. Makan	80 org	120 m ²
Kasir	1 orang	2 m ²
R. Saji	2 unit	8,4 m ²
Dapur	1 unit (80org)	56 m ²
Waste disposal	2 unit (80org)	12 m ²
Gudang basah	1 unit (80org)	3,2 m ²
Gudang kering	1 unit (80org)	20 m ²
Gudang alat	1 unit (80org)	12,8 m ²
Cuci piring	1 unit (80org)	5 m ²
Lavatory	2 unit	11 m ²
R. Chef	2 unit	24 m ²
Total Luas		330 m ²
Klinik dan Apotik		
R. Pendaftaran	1 unit	6 m ²
R. Tunggu	5 org	6,25 m ²
R. Konsultasi	1 unit	6 m ²
R. Periksa	2 org	12 m ²
Apotek	1 unit	21 m ²
Lavatory	2 unit	6,4 m ²
Total Luas		70 m ²
Kelompok Pengelola dan Pelayanan		
Front Office		
<i>Lobby</i>	200 orang	200 m ²
<i>Receptionist Reservation</i>	2 orang	6 m ²
Pusat informasi	1 orang	3,1 m ²
Consession Space		
Money changer	1	4 m ²
Tour agency	1	20 m ²
Souvenir shop	3	36 m ²
Lavatory	6 orang	11 m ²
Total Luas		334 m ²
PENGELOLA		
<i>Hall</i>	50 orang	50 m ²
<i>R. General Manager</i>	1 orang	15 m ²
Ruang Sekretaris	1 orang	6,7 m ²
R. Administrasi & Keuangan Dept.	2 orang	14,9 m ²
R. Personal Dept.	1 orang	7 m ²
R. Front Office Dept.		
Kasir	1 orang	
Costumer Service	1 orang	
Room Service	3 orang	8,6 m ²

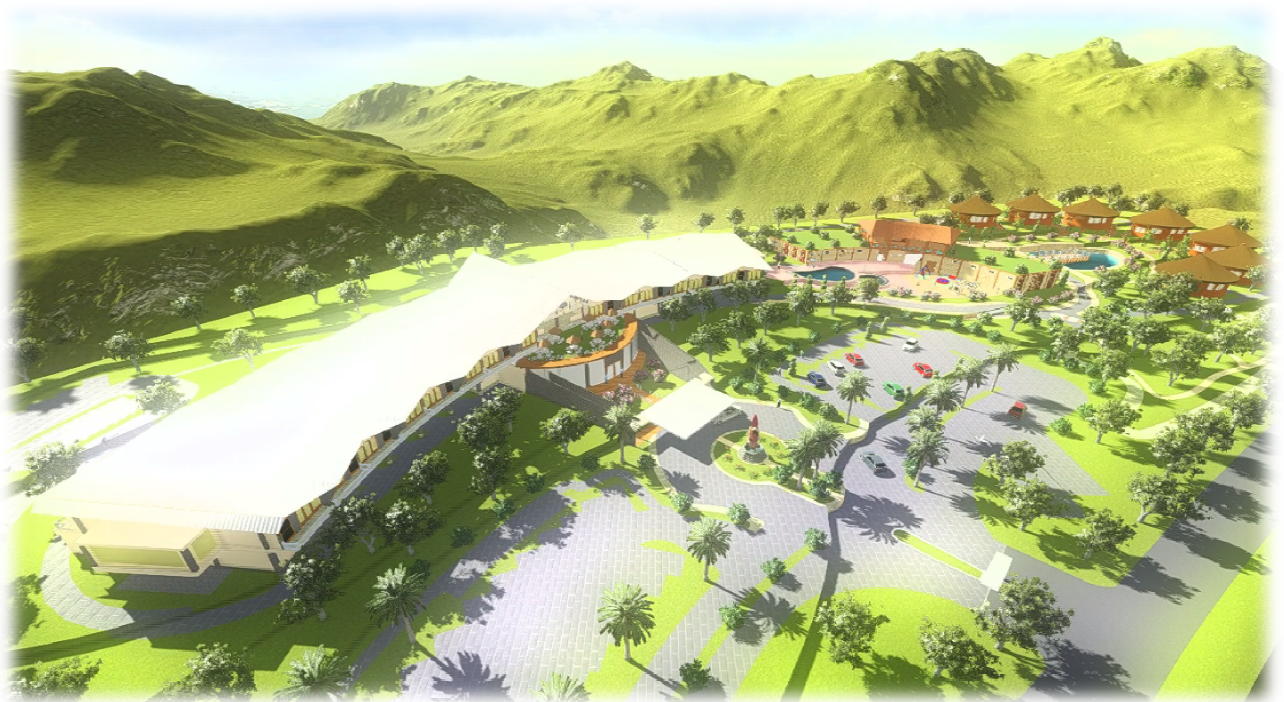
R. Food and Bev Dept.	1 orang	6 m ²
Ruang Rapat	14 + 2 orang	32 m ²
Total Luas		168m ²
PELAYANAN		
Ruang Mekanikal Elektrikal		
R. Genset	1 unit	12 m ²
R. Kontrol panel	1 unit	16 m ²
R. PABX	1 unit	15 m ²
R. Pompa	1 unit	12 m ²
R. Water tank	1 unit	12 m ²
R. Water Treatment	1 unit	24 m ²
R. IPAL	1 unit	20 m ²
R. Sampah	1 unit	12 m ²
Ruang Housekeeping		
R. Laundry	1 unit	36 m ²
R. Linen	1 unit	18 m ²
General Storage	1 unit	20,9 m ²
Pantry	1 unit	24 m ²
Ruang Keamanan		
Pos. Keamanan	4 orang	6 m ²
R. Kontrol	3 unit	12 m ²
Ruang Operasional		
R.Loker Karyawan	30 orang	15 m ²
R. Istirahat	30 orang	15 m ²
Mushola	9 orang	9 m ²
R. wudhu	2 orang	1,6 m ²
Lavatory Pria	2	3,8 m ²
Lavatory Wanita	2	3,2 m ²
Ruang Food and beverage		
Loading Dock	1	12 m ²
Gudang Makanan Basah dan pendingin	1 unit (50org)	2 m ²
Gudang Makanan Kering	1 unit (50org)	12,5 m ²
Gudang ME	1 unit untuk 45 kamar	27 m ²
Total Luas		444m ²

Tabel Rekapitulasi Program Ruang

No	Kelompok Ruang	Luas
1	Kelompok Unit Hunian	679 m ²
2	Kelompok Penunjang Indoor	939m ²
3	Kelompok Penunjang Outdoor	274 m ²
4	Kelompok Parkir	1.379 m ²
5	Kelompok Hunian Hotel	1.888 m ²
6	Kelompok Penunjang Indoor	400 m ²
7	Kelompok Pengelola dan Pelayanan	946 m ²
Jumlah Luas Keseluruhan		6.505m²
Luas Lahan		± 2.7 Ha



Gambar Site Plan Hotel Resort



Gambar Perspektif Hotel Resort



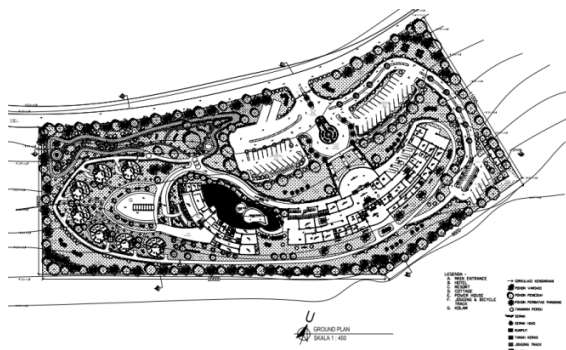
Gambar Perspektif Hotel



Gambar Perspektif Resort



Gambar Perspektif Cottage



Gambar Ground Plan Hotel Resort



Gambar Tampak Resort



Gambar Tampak Hotel



Gambar Tampak Cottage



Gambar Sekuen Hotel Resort



Gambar Perspektif Resort Cottage



Gambar Sekuen Cottage



Gambar Perspektif Hotel Resort

Daftar Pustaka

- Partners, W. H. (1962). *Hotels, Restaurants, Bars*. Britain: William Clowes and Sons, Ltd.
- Penner, W. A. (1985). *Hotel Planning and Design*. London: The Architectural Press Ltd.
- Neufert, E. (2002). *Architect's Data Third Edition*. Blackwell Pub.
- Tegal, P. K. (2009). *Visi, Misi, Tujuan dan Sasaran*. Retrieved Mei 31, 2014, from Website Resmi Pemerintah Kabupaten Tegal:
<http://tegalkab.go.id/page.php?id=6>
- Tegal, P. K. (2013). *Kabupaten Tegal Dalam Angka 2013*. Kabupaten Tegal: Pemerintah Kabupaten Tegal.
- Twombly, R. (1979). *Frank Lloyd Wright his life and his architecture*. Canada: John Wiley & Sons Inc.