

PURWOKERTO EXPO CENTER

Oleh : Larasati Probosiwi, , Budi Sudarwanto, Agung Dwiyanto

ABSTRAK

Sekarang ini pertemuan dan konvensi dapat sebagai alat penyebaran dan pertukaran informasi tentang hal-hal baru serta masalah-masalah yang sifatnya universal terhadap kepentingan masyarakat di suatu daerah. Konvensi dan pertemuan tersebut dapat bersifat internasional, nasional maupun regional yang biasa dilakukan oleh perusahaan, kantor pemerintah atau instansi lainnya.

Adanya kegiatan pertemuan atau konvensi diharapkan dapat menjadi pendorong bagi perkembangan di berbagai aspek di suatu wilayah. Seperti aspek industri ekonomi yang berkaitan dengan kegiatan pariwisata, hiburan, dan sebagainya. Purwokerto merupakan ibukota dari Kabupaten Banyumas. Kota ini merupakan kota yang berkembang sebagai pusat kegiatan bisnis, perdagangan, industri, serta investasi dari kota-kota di wilayah sekitarnya. Purwokerto merupakan daerah yang potensial sebagai tempat di selenggarakannya konvensi dan produk industri/perdagangan maupun pariwisata dalam skala local maupun skala nasional.

Berkembangnya MICE di Kota Purwokerto dengan sendirinya akan menunjukkan perkembangan yang signifikan. Dan tentu dengan berkembangnya MICE tersebut akan mendorong laju perekonomian Purwokerto, dan menciptakan atmosfer budaya baru, yaitu berkembangnya Purwokerto menjadi kota metropolitan. Purwokerto akan menjadi pusat bisnis baru di Kabupaten Banyumas dan menjadi nadi perekonomian di Jawa Tengah.

Kata Kunci : Expo Center, Konvensi, MICE, Purwokerto

1. LATAR BELAKANG

Adanya persaingan dagang dalam sektor perdagangan bebas merupakan upaya untuk meningkatkan penerimaan hasil daerah agar otonomi daerah dapat tumbuh dan berkembang. Untuk mengatasinya diperlukan berbagai macam strategi diantaranya meningkatkan kegiatan kepariwisataan, perdagangan, investasi, dan MICE (Meeting, Incentives, Conferences, Exhibition) sebagai sektor usaha.

Purwokerto merupakan ibukota dari Kabupaten Banyumas. Kota ini merupakan kota yang berkembang sebagai pusat kegiatan bisnis, perdagangan, industri, serta investasi dari kota-kota di wilayah sekitarnya. Purwokerto merupakan daerah yang potensial sebagai tempat di selenggarakannya konvensi dan produk industri/ perdagangan maupun pariwisata

dalam skala lokal maupun skala nasional. Untuk menunjang kegiatan Konvensi tersebut, diperlukan suatu gedung yang layak dengan fasilitas-fasilitas penunjang. Selama ini kegiatan konvensi di Kota Purwokerto di selenggarakan di hotel-hotel dengan fasilitas yang minim dan kebutuhan ruang yang kurang memadai. Di Kota ini belum ada Gedung khusus untuk menunjang kegiatan konvensi.

2. RUMUSAN MASALAH

Purwokerto membutuhkan suatu gedung dengan fasilitas yang mampu memadai berbagai kegiatan konvensi dan ekshibisi dengan segala fasilitas pendukungnya yang sangat memadai salah satunya yaitu adanya hotel bisnis sebagai akomodasi penginapan bagi para pebisnis. s

3. KAJIAN PUSTAKA

Pengertian Exhibition menurut Oxford Dictionary adalah public show, act of showing (Oxford Learner's Dictionary, 1991). Pernyataan diatas mengandung pengertian ekshibisi ialah kegiatan memamerkan sesuatu ke depan publik atau umum.

Pengertian konvensi menurut Dirjen Pariwisata, adalah Suatu kegiatan berupa pertemuan antara sekelompok orang (negarawan, usahawan, cendekiawan dan sebagainya) untuk membahas masalah-masalah yang berkaitan dengan kepentingan bersama atau bertukar informasi tentang hal-hal baru yang menarik untuk dibahas (Keputusan Dirjen Pariwisata Nomor : Kep-06/U/IV/1992; Pasal 1 : Pelaksanaan usaha jasa konvensi, perjalanan intensif dan pameran).

Hotel bisnis adalah yang sebagian besar fasilitas yang disediakan untuk tamu yang bertujuan bisnis. (WS Hattrell & Partners, 1962 : 2)

4. KAJIAN LOKASI



Gambar 4.1 : Gambar Lokasi Tapak Expo Center

Sumber: Google Earth

Tapak berada di Jl. Dr. Soeparno, Kec. Purwokerto Timur , dengan luas tapak sekitar 17.854 m².

Batas-batas tapak:

- Timur : Perumahan Arcawinangun

- Selatan: tanah kosong dan kawasan kuliner Purwokerto
- Barat : Kawasan Gor Satria
- Utara: Perumahan



Gambar 4.2 : Kondisi Tapak Expo Center

Sumber: Dokumentasi Pribadi, 2014

5. PROGRAM RUANG

a. Kelompok Ruang Kegiatan Ekshibisi

Jenis Kegiatan	Ruang	Jumlah	Luas (m ²)
Kegiatan Ekshibisi	R. Ekshibisi	1 unit	1875
	Pre function lobby	1 unit	468,8
	Ruang informasi	1 unit	4
	Ruang penyelenggara	1 unit	13
	Ruang Pamer Outdoor		375
	Loading dock	2 unit	187,5
	Gudang	1 unit	40
Jumlah			3033,7
sirkulasi 50%			1516,8
Total			4550,5

Tabel 6.1 Besaran Ruang Kelompok Ruang Kegiatan utama

Sumber: Analisa Penyusun, 2014

b. Kelompok Ruang Konvensi

Jenis Kegiatan	Ruang	Jumlah	Luas (m ²)
	Auditorium	1 unit	1200
	Pre function lobby	1 unit	300
	Stage	1 unit	80
	Backstage Equipment		60
	Ticket counter	4 unit	36
	Ruang VIP	1 unit	90
	Lavatory VIP	1 unit	20,4
	Ruang proyektor	2 unit	28
	Ruang kamera TV	3 unit	18
	Ruang tata lampu	1 unit	12
	Ruang sound system	1 unit	12
	Ruang penerjemah	1 unit	24
	Gudang alat	1 unit	40
	Gudang perabot	1 unit	480
	Lavatory pria	4 unit	84,8
	Lavatory wanita	4 unit	110,8
Jumlah		2722,4	
sirkulasi 30%		816,72	
Total		3539,12	

Tabel 6.2 Besaran Ruang Kelompok Ruang Konvensi

Sumber: analisa penyusun, 2014

c. Kelompok Ruang Kegiatan Umum Hotel

Jenis Ruang	Jenis ruang	Kapasitas	Luasan
	Gate	1 unit	8m ²
	Pos Keamanan	2 unit	8 m ²
	Lounge	1 unit	21,6 m ²
	Pria	2 unit	6
	Wanita	2 unit	6
	Front Office	1 unit	120
Jumlah		201,6 m²	
Sirkulasi 30%		60,48 m²	
Total Luas		262,08 m²	

Tabel 6.5 Besaran Ruang Kegiatan Umum

Sumber: analisa penyusun, 2014

d. Kelompok Ruang Tamu Bersama

Jenis Kegiatan	Jenis ruang	Kapasitas	Luasan
	R. Shalat	30 orang	30 m ²
	Tempat Wudlu	6 orang	4,8 m ²
	Lavatory	2 unit	6 m ²
	Swimming pool	1 unit	250 m ²
	Locker, shower, lavatory	1 unit	25 m ²
	Jogging Track		
jumlah		520,3 m²	
sirkulasi		104,06 m²	
total		624,36 m²	

Tabel 6.6 Besaran Ruang Bersama Hotel

Sumber: analisa penyusun, 2014

a. Kelompok Ruang Pengelola

Jenis Kegiatan	Ruang	Jumlah	Luas (m ²)
	Ruang General Manager	1 unit	9
	Ruang sekretaris	1 unit	6
	Ruang sekretariat	7 unit	52,5
	Ruang divisi	3 unit	30
	Ruang rapat	1 unit	20
	Ruang arsip	2 unit	3
	Ruang tamu	1 unit	20
	Ruang karyawan	1 unit	25
	Ruang wartawan dan pers	1 unit	40
	Lavatory pria	1 unit	8,3
	Lavatory wanita	1 unit	9,3
Jumlah		223.1	
sirkulasi 20%		44.62	
Total		267.72	

Tabel 6.3 Besaran Ruang Kelompok Ruang Pengelola

Sumber: analisa penyusun, 2014

a. Kelompok Ruang Menginap

No.	Jenis ruang	Kapasitas	Luasan
	Standart Room	27 unit	858 m ²
	Superior Room	10 unit	448 m ²
	Suite Room	3 unit	144 m ²
jumlah		1450 m²	
sirkulasi		290 m²	
total		1740 m²	

Tabel 6.7 Besaran Ruang Menginap

Sumber: analisa penyusun, 2014

a. Kelompok Ruang Servis

Jenis Ruang	Ruang	Jumlah	Luas (m ²)
Ruang Servis	Loker karyawan	8 unit	25.6
	Pantry	1 unit	30
	Gudang	1 unit	20
	Mushola	1 unit	50
	Tempat wudu	1 unit	10
	Lavatory pria	2 unit	35
	Lavatory wanita	2 unit	35,4
	Pos keamanan	2 unit	16
	Ruang genset	1 unit	50
	Ruang pompa air	1 unit	30
	Ruang panel listrik	1 unit	30
	Ruang AHU	1 unit	30
	Water tank	1 unit	30
IPAL	1 unit	20	
Jumlah		353.4	
sirkulasi 30%		106.02	
Total		459.42	

Tabel 6.4 Besaran Ruang Kelompok Ruang Servis

Sumber: analisa penyusun, 2014

Jenis kegiatan	Ruang	Jumlah	Luas (m ²)
	Main lobby	1 unit	225
	Receptionis	1 unit	9
	Toko souvenir	1 unit	25
	Biro perjalanan	1 unit	14
	ATM	10 unit	22.5
	Ruang informasi	1 unit	4
	Restoran		
	Ruang makan	100 meja	218.8
	Kasir	2 orang	6
	Kitchen	1 unit	30
	Storage	1 unit	15
	Medical center	1 unit	23
	Fax dan fotokopi	1 unit	23
	Smoking Area	1 unit	10
	Ruang Ibu dan Anak	1 unit	10
	Lavatory pria	1 unit	21,2
	Lavatory wanita	1 unit	27,7
Jumlah		661,2	
Sirkulasi		132,24	
Total		793,44	

Tabel 6.9 Besaran Ruang Penunjang

Sumber: analisa penyusun, 2014

b. Kelompok Ruang Servis

Jenis kegiatan	Ruang	jumlah	luas
	parkir pengunjung		
	bus	4	182
	mobil motor	100	1250
	parkir pengelola		
	mobil motor	375	750
	mobil motor	5	62,5
	Parkir Servis		
	Truk Barang	20	40
	Truk Barang	4	180
Jumlah		2464,5	
Sirkulasi		2464,5	
Total		4929	

a. K

Tabel 6.10 Besaran Ruang Parkir

Sumber: analisa penyusun, 2014

n

g

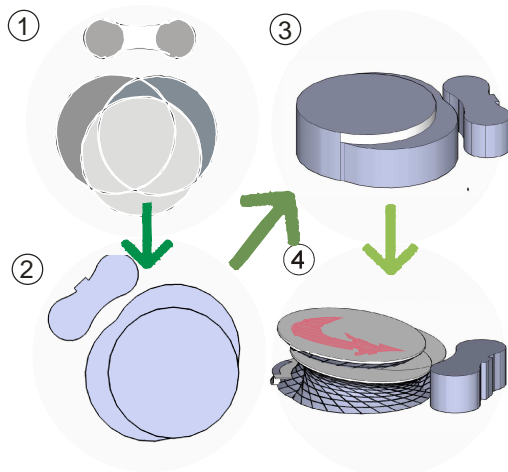
k. Rekapitulasi Hasil Studi Besaran Ruang

No.	Jenis Kelompok Ruang	Luas
Expo Center		
1.	Kelompok Ruang Kegiatan Ekshibisi	4550,5 m ²
2.	Kelompok Ruang Kegiatan Konvensi	3539m ²
3.	Kelompok Ruang Penunjang	793,44 m ²
4.	Kelompok Ruang Pengelola	267,72 m ²
5.	Kelompok Ruang Servis	459.42 m ²
Hotel Bisnis		
6.	Kelompok Ruang Kegiatan Umum	262,08 m ²
7.	Kelompok Ruang Tamu Bersama	624,36 m ²
8.	Kelompok Ruang Tamu Menginap	1740 m ²
10.	Kelompok Ruang Pelayanan	568,36 m ²
Jumlah		12805 m²
11.	Kelompok Ruang Parkir	4929 m ²
Total		17734 m²

Tabel 6.11 Rekapitulasi Hasil Studi Besaran Ruang
Sumber: analisa penyusun, 2014

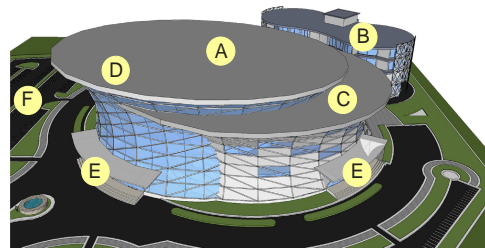
7. KONSEP

Bentuk dasar bangunan expo center adalah kombinasi bentuk lingkaran. Bentuk tersebut diselaraskan dengan penekanan desain futuristic , yaitu bangunan dinamis dan inovatif yang berorientasi ke masa depan.



Gambar 7.1 : Konsep massa bangunan
Sumber: Dokumentasi Pribadi, 2014

ZONING

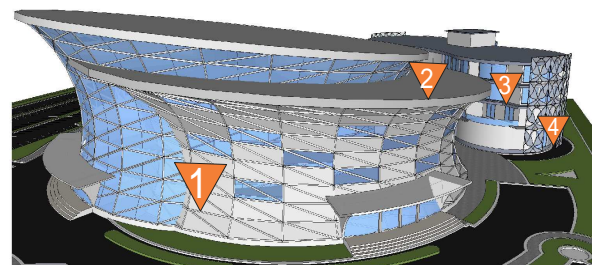


Gambar 7.2 : zoning area Expo Center
Sumber: Dokumentasi Pribadi, 2014

Ket:

- A : AREA EKSHIBISI
- B : AREA HOTEL BISNIS
- C : AREA PENUNJANG
- D : AREA AUDITORIUM
- E : AREA DROP OFF
- F : AREA PARKIR

KONSEP STRUKTUR

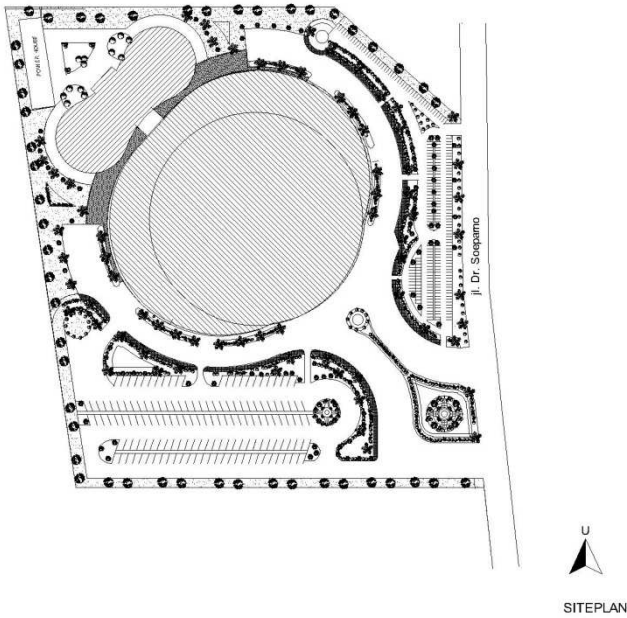


Gambar 7.2 : Konsep struktur Expo Center
Sumber: Dokumentasi Pribadi, 2014

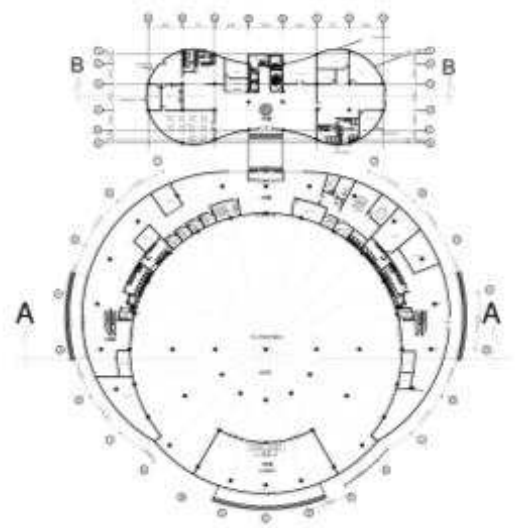
Ket :

- 1 : Struktur Rangka Selubung
- 2 : Atap Space Frame
- 3 : Struktur Rangka
- 4 : Second skin metal cutting

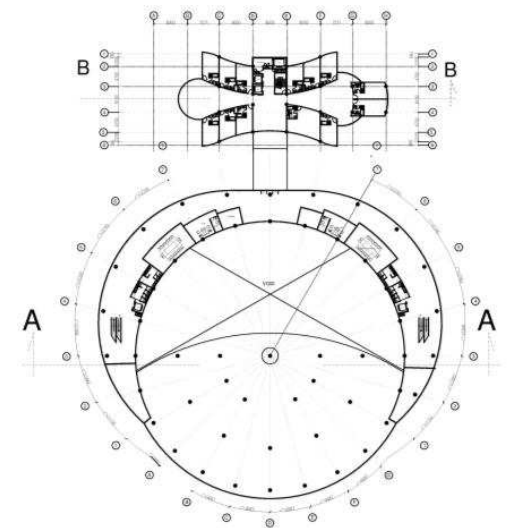
8. ILUSTRASI PERANCANGAN



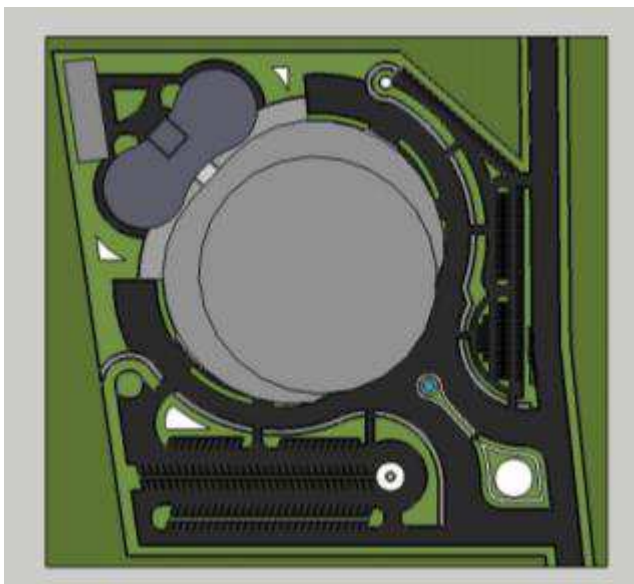
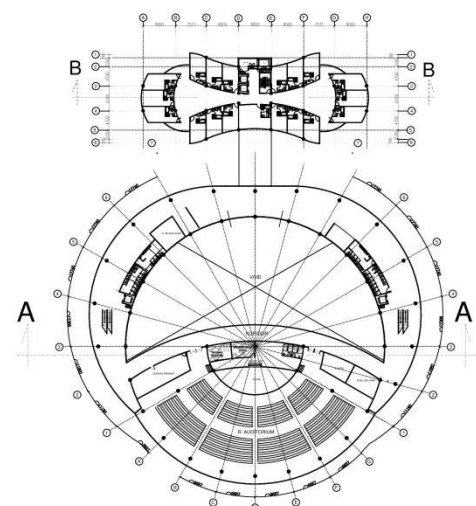
Denah lantai 1



Denah lantai 2

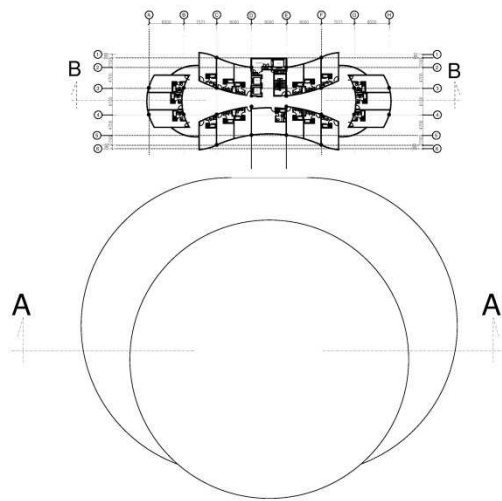


Denah lantai 3



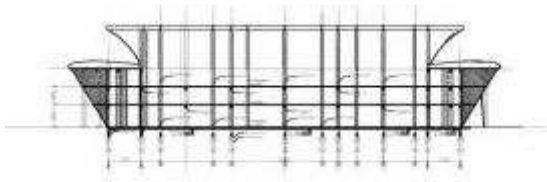
Gambar 8.1 : gambar siteplan
 Sumber: Dokumentasi Pribadi, 2014

Denah lantai 4

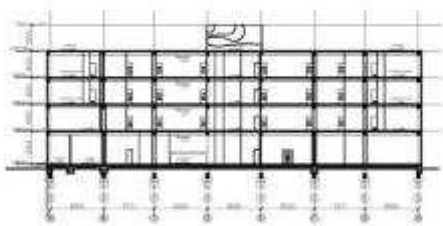


Gambar 8.2 : gambar denah expo Center
Sumber: Dokumentasi Pribadi, 2014

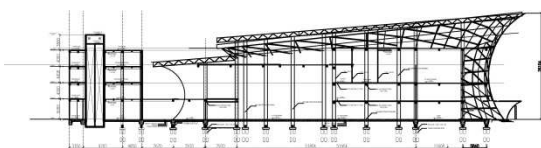
Potongan A-A'



Potongan B-B

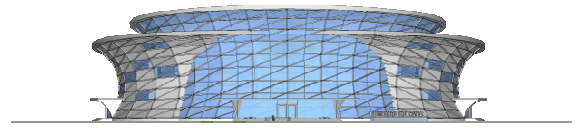


Potongan C-C'

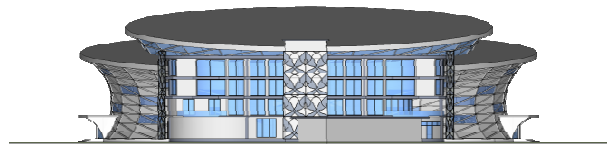


Gambar 8.3 : gambar potongan Expo Center
Sumber: Dokumentasi Pribadi, 2014

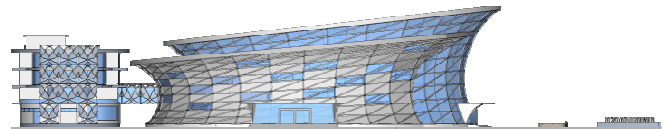
TAMPAK DEPAN



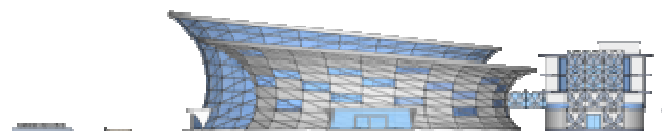
TAMPAK BELAKANG



TAMPAK SAMPING KANAN

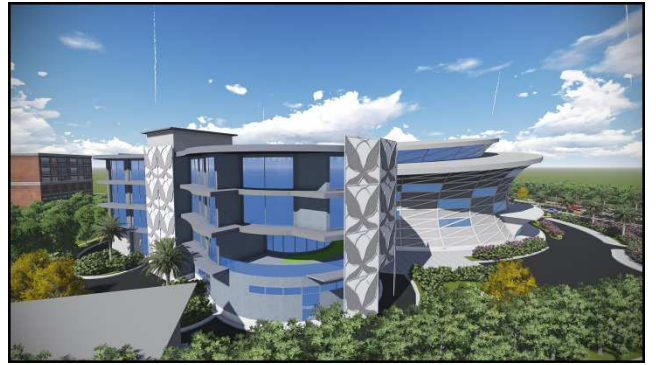


TAMPAK SAMPING KIRI



Gambar 8.3 : gambar tampak Expo Center
Sumber: Dokumentasi Pribadi, 2014

EKSTERIOR



INTERIOR



Daftar Pustaka

- Keputusan Menteri Pariwisata, Pos dan Telekomunikasi No. KM 108/HM.703/MPPT-9 BPS.2013. *Bali*
- Dalam Angka*. Banyumas: Badan Pusat Statistik Kabupaten Banyumas
Dinas Perindustri dan Perdagangan Kabupaten Banyumas. 2012. *Data Perindustrian dan Perdagangan. 2012*.
Banyumas : Pemerintah Kabupaten Banyumas
- Kebijakan Menteri Pariwisata, Pos, dan Telekomunikasi No. KM/108/HM 703/MPPT-91 tentang Usaha Jasa Konvensi, Perjalanan Insentif dan Pameran
- Lawson, Fred. 1981. *Conference, Convention and Exhibition Facilities*. London: The Architectural Press

I

I