

SOEKARNO HATTA INTERNATIONAL AIRPORT TRANSIT HOTEL DENGAN PENEKANAN DESAIN SUSTAINABLE DESAIN

Oleh: Destiawan Miftahussalam, Agung Dwiyanto, Indriastjario

Bandara Soekarno – Hatta merupakan bandara utama yang merupakan titik temu penghubung daerah – daerah di Indonesia sekaligus merupakan pintu gerbang memasuki Indonesia bagi warga negara asing. Kian meningkatnya aktifitas penerbangan bandara sejak tahun 2008 meyebabkan masalah berupa kelebihan kapasitas bandara serta tidak memadainya infrastruktur pendukung bandara salah satunya adalah transit hotel.

Transit hotel merupakan elemen penting infrastruktur pendukung bandara sebagai tempat beristirahat dan menginap sementara penumpang pesawat udara. Permasalahan terkait transit hotel berupa sulit terjangkaunya hotel dari terminal bandara yang menyebabkan penuhnya bangunan terminal oleh penumpang yang enggan untuk menginap diluar area bandara.

Untuk menanggulangi masalah tersebut pada tahun 2012 PT. Angkasapura sebagai pengembang dan pengelola bandara Soekarno Hatta mencanangkan pembangunan serentak dan peningkatan infrastruktur di kawasan bandara salah satunya pembangunan transit hotel dengan penekanan desain sustainable desain dengan tujuan untuk dapat mengakomodasi kebutuhan pengguna jasa penerbangan di Bandara Soekarno – Hatta.

Kata kunci : *Bandara Soekarno Hatta, Transit Hotel, sustainable*

1. Latar belakang

Hingga tahun 2012 Bandara internasional Soekarno-Hatta tercatat sebagai bandara kedua dengan penumpang terbanyak di asia. Meningkatnya jumlah pengguna jasa penerbangan di bandara Soekarno – Hatta tersebut disebabkan oleh meningkatnya kondisi perekonomian Indonesia serta daya beli masyarakat. Permasalahan yang timbul adalah terus meningkatnya pengguna bandara tanpa diimbangi oleh penambahan ifrastruktur pendukung yang memadai.

Salah satu masalah utama infrastruktur adalah Sulit terjangkaunya Hotel transit dari terminal bandara. Kebutuhan akan hotel transit sangat sebagai tempat menginap dan relaksasi sementara bagi penumpang transit menjadi sangat diperlukan dengan makin meningkatnya bussines traveler dan budget traveler. Sehingga pembangunan hotel transit yang terintegrasi dengan terminal

merupakan sebuah solusi demi kenyamanan pengguna bandara Soekarno – Hatta.

2. Tinjauan pustaka

2.1 Tinjauan transit hotel

Hotel transit orientasi utama pelayanan hotel untuk wisatawan yang membutuhkan akomodasi perjalanan sebagai tempat perhentian jangka pendek atau lebih lama karena keinginan sendiri, atau keadaan-keadaan seperti kedatangan yang terlalu malam, ingin mengejar keberangkatan dini hari, mengalami transfer, mengalami pembatalan/pengunduran jadwal perjalanan. (Encyclopedia of Americana)

2.2 Tinjauan sustainable desain

Menurut John Elkington, sustainability (keberlanjutan) adalah keseimbangan antara people-planet-profit, yang dikenal dengan konsep Triple Bottom Line (TBL). Sustainability

terletak pada pertemuan antara tiga aspek, people-sosial; planet-environment; dan profit-economic. Maka menurut Elkington, perusahaan harus bertanggung-jawab atas dampak positif maupun negatif yang ditimbulkan terhadap aspek ekonomi, sosial dan lingkungan-hidup

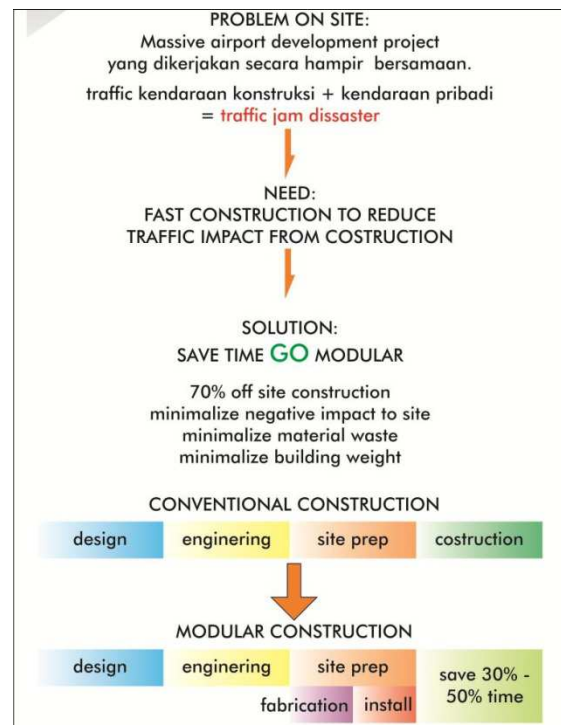
3. lokasi



Foto Eksisting: Dokumentasi pribadi, 2014

4. konsep

Arsitektur modular sebagai pilihan sustainable struktur yang dapat diperbaharui, fleksibel, dan mudah beradaptasi. Susunan dan runtutan pola modul menjadi karakter visual hotel yang menarik.

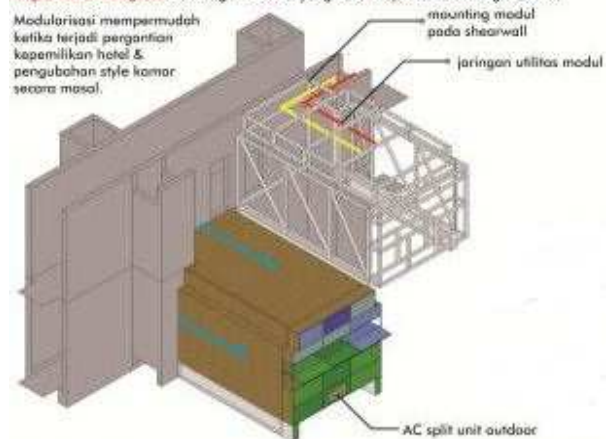


KONSEP MODUL

METABOLISM STRUCTURE

Penggunaan *recycleable structure*, dimana setiap kerusakan sebagian pada modul dapat dengan mudah diperbaiki/diganti tanpa merusak keseluruhan/ sebagian bagian besar bangunan. Sedangkan modul yang rusak dapat didaur ulang kembali.

Modularisasi mempermudah ketika terjadi pergantian kepemilikan hotel & perubahan style kamar secara masal.



5. Desain

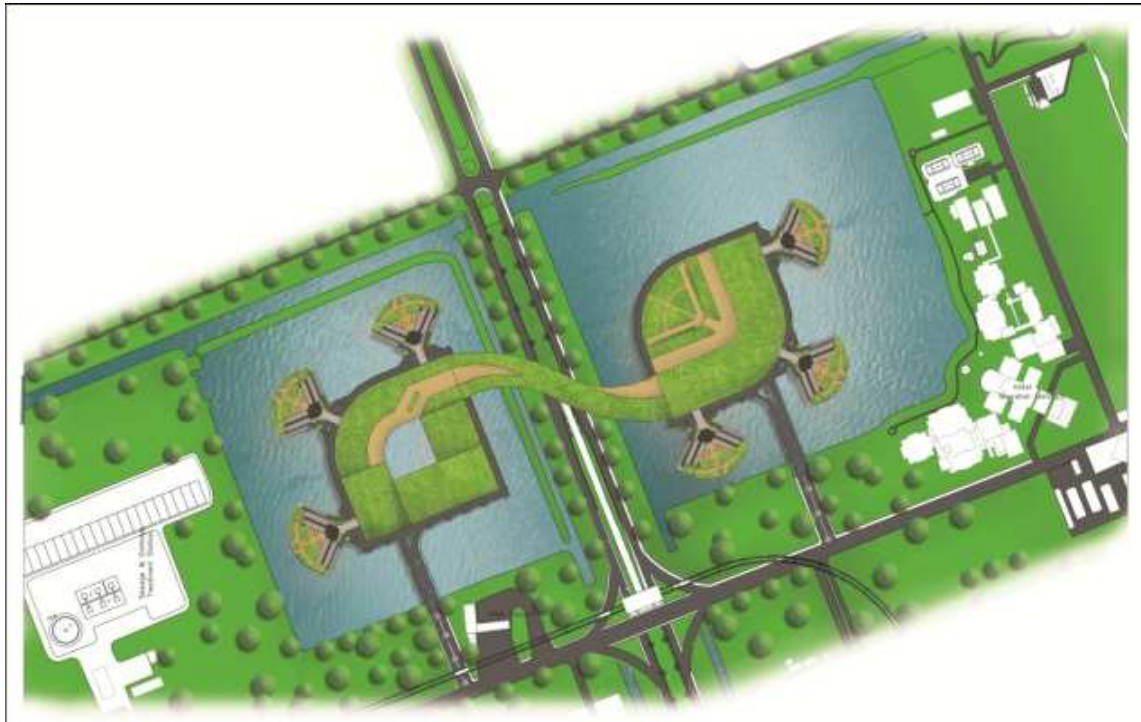
Program ruang

NO	JENIS RUANG		LUAS (m ²)
Kelompok ruang penerima			
1	Lobby	1 unit	70
2	Lounge	1 unit	14
3	Front office	1 unit	10,5
4	Ruang yang disewakan • Airline & biro perjalanan • Money changer • Toko souvenir	6 unit 1 unit 3 unit	158
5	Lavatory • Pria • Urinoir • Wanita • wastafel	1 unit 3 unit 8 unit 6 unit 6 unit	26,9
Jumlah			279,4
Sirkulasi 30%			83,82
Jumlah keseluruhan			363
Kelompok kegiatan umum			
1	Restoran	1 unit	196
2	Bar & lounge	1 unit	140
3	Meeting room	1 unit	490
Jumlah			890,8
Sirkulasi 30%			267,2
Jumlah keseluruhan			1158
Kelompok kegiatan menginap			
1	Twin room	70 unit	1680
2	Double room	70 unit	1680
Jumlah			3360
Sirkulasi 30%			1008
Jumlah keseluruhan			4368
Kelompok kegiatan pengelola			
1	General manager office	1 unit	31,5
2	General manager asistant office	1 unit	31,5
3	Kantor Divisi kamar	1 unit	31,5
4	Divisi Food and baverage	1 unit	31,5
5	Kantor Divisi Kepegawaian	1 unit	31,5
6	Kantor Divisi Akunting	1 unit	31,5
7	Kantor Divisi mekanikal	1 unit	31,5
8	Kantor Divisi marketing	1 unit	31,5
9	Kantor Divisi pembelian	1 unit	31,5
10	Kantor Divisi keamanan	1 unit	31,5
11	Meeting room	20 orang	60

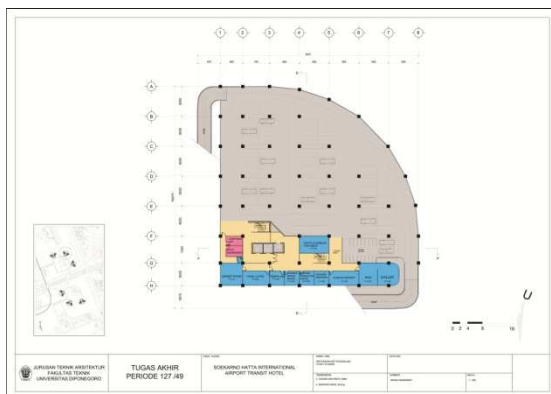
12	Lavatory	1 unit	17
Jumlah			360
Sirkulasi 30%			108
Jumlah keseluruhan			468
Kelompok kegiatan servis			
1	Ruang karyawan	1 unit	73,5
2	Housekeeping fffice	1 unit	98
3	Dapur	1 unit	126
4	Loading dock	1 unit	98
5	Gudang	1 unit	343,3
6	Ruang mekanikal	1 unit	66
7	Lavatory	1 unit	6
8	Tempat ibadah	7 orang	8,6
Jumlah			759,9
Sirkulasi 30%			228
Jumlah keseluruhan			988
Kelompok ruang luar			
1	Parkir mobil tamu	140 mobil	2310
2	Parkir motor tamu	14 motor	693
3	Parkir mobil karyawan	15 mobil	247
4	Parkir motor karyawan	35 motor	105
Jumlah			3355
Sirkulasi 100%			3355
Jumlah keseluruhan			6710

tabel rekapitulasi program ruang

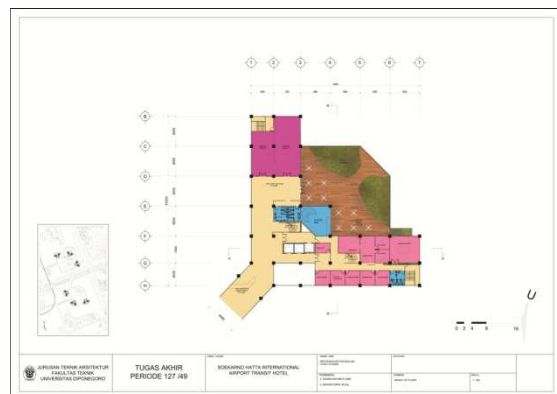
NO	KELOMPOK KEGIATAN	LUAS (m ²)
1	Kelompok kegiatan penerima	363
2	Kelompok kegiatan umum	1158
3	Kelompok kegiatan menginap	4368
4	Kelompok kegiatan pengelola	468
5	Kelompok kegiatan servis	988
6	Kelompok ruang luar (parkir)	6710
JUMLAH		14.055



siteplan



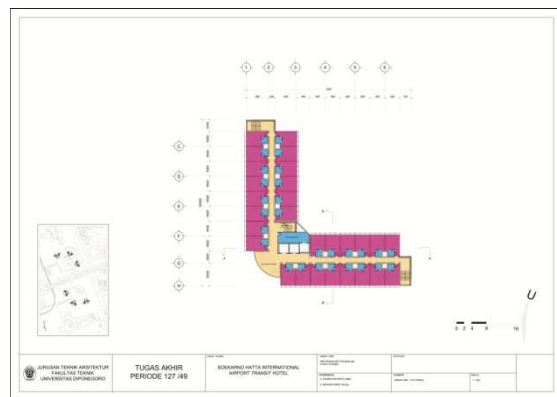
Denah basement



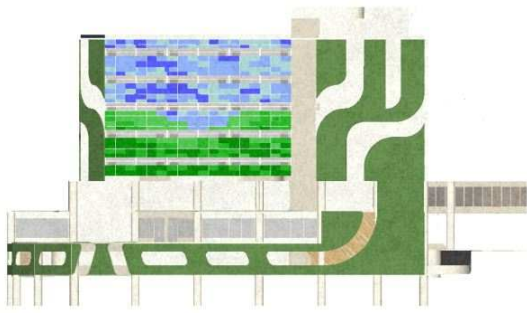
Denah lantai 1



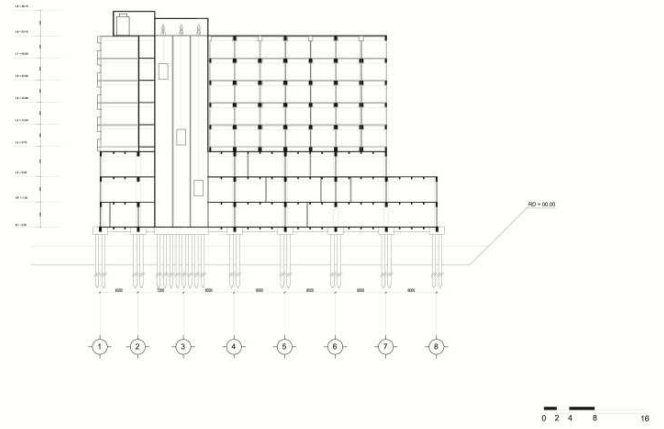
Denah lantai dasar



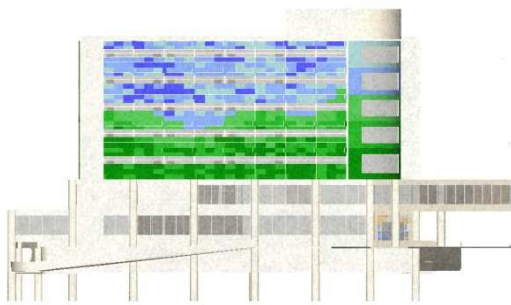
Denah tipika



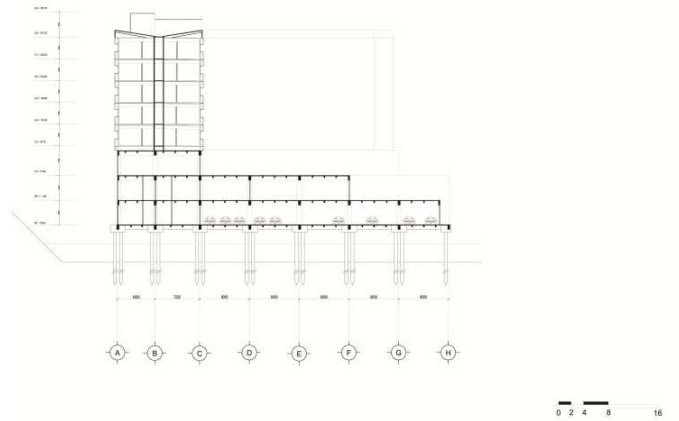
Tampak selatan



Potongan A-A'



Tampak barat



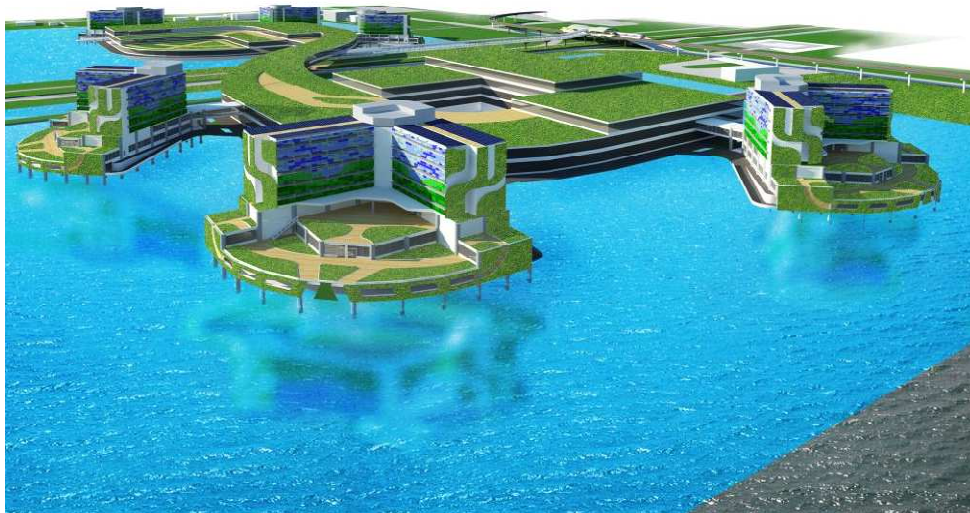
Potongan B-B'



Perspektif eksterior hotel



Perspektif roof garden



Perspektif kawasan



Interior kamar hotel

interior lobby hotel

6. Daftar pustaka

Lawson, Fred, 1976. ***Hotel Motel And Condominiums (Design Planning And Maintenance)***, First Publish Great Britain by The Architectural Press LTD, London.

Chiara, De Joseph & Callendar, John Hancock, 1993, Time Saver Standard For Building Types, Mc Graw Hill Inc, New York.

Neufert, Ernst. 2002. ***Data Arsitek Jilid 1***. Penerbit Erlangga, Jakarta.

Neufert, Ernst. 2002. ***Data Arsitek Jilid 2***. Penerbit Erlangga, Jakarta.

laporan tahunan angkasapura 2011-2012

Perda Tangerang no 6 tahun 2012

BPS kota tangerang, ***Tangerang dalam angka 2009-2013***

-----, Enchclopedia Americana, Americana Corp, 1973