

MUSEUM PURBAKALA PATI AYAM KABUPATEN KUDUS DENGAN PENEKANANA DESAIN ARSITEKTUR NEO VERNAKULAR

Oleh : Amanda Ayu Pinandita, Septana Bagus Pribadi, Sukawi

Situs Patiayam merupakan salah satu situs terlengkap. Hal ini dibuktikan dengan ditemukannya manusia purba (Homo erectus), fauna vertebrata dan fauna invertabrata. Ada juga alat-alat batu manusia dari hasil budaya manusia purba yang ditemukan dalam satu aeri pelapisan tanah yang tidak terputus sejak minimal satu juta tahun yang lalu. Maka, diperlukan suatu wadah untuk menampung semua fosil yang telah di temukan ,sudah selayaknya keberadaan museum dengan fasilitas yang memadahi patut diperhitungkan keberadaannya. Salah satu museum yang sudah menampung sebagian temuan fosil adalah museum purbakala pati ayam tetapi keadaan dan fasilitas pada museum ini belum dapat memenuhi standart kelayakan dan secara benar menampung dan menunjukkan pada masyarakat.

Kata Kunci : Museum,Purbakala,Pati Ayam

1.Latar belakang

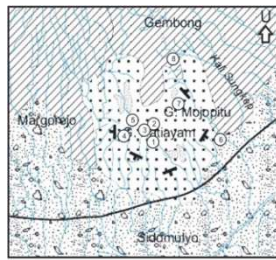
Kabupaten Kudus adalah sebuah Kabupaten di Provinsi Jawa Tengah yang menjadi salah satu Daerah yang memiliki potensi tinggi sebagai tujuan wisata karena Kabupaten Kudus memiliki berbagai macam obyek wisata yang sangat menarik. Selain wisata religi dan wisata alam fakta lain yang menarik dari Kabupaten Kudus adalah ditemukannya situs purba di Pegunungan Patiayam, Dukuh Patiayam, Desa Terban, Kecamatan Jekulo, Kabupaten Kudus.Maka di butuhkan museum yang layak untuk meemfasilitasi semua hasil temuan yang ada di situ purbakala pati ayam untuk di pameran dan di informasikan pada warga.

2.Tinjauan Pustaka

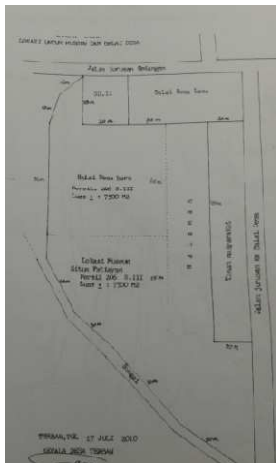
Secara etimologis, kata “Museum” diambil dari bahasa Yunani Klasik, yaitu: “Muze” kumpulan sembilan dewi yang berarti lambang ilmu dan kesenian. Berdasarkan uraian di atas, maka pengertian museum adalah sebagai tempat menyimpan benda-benda kuno yang dapat digunakan untuk menambah wawasan dan juga sebagai tempat rekreasi. Seiring dengan berkembangnya zaman, museum memiliki makna yang sangat luas sesuai dengan pemikiran setiap individu maupun institusi

Menurut *Kamus Besar Bahasa Indonesia* definisi Purbakala adalah zaman dahulu atau zaman kuno, dan Kepurbakalaan adalah hal-hal yang berkaitan dengan zaman purba.

3.Lokasi



- Keterangan
- Lahar / tatus Gunung Api Muria
 - Intrusi andesit-basalt, lava basal leusit, breksi piroklastika berdensitas
 - Breksi pumis dan batupasir tuf
 - Endapan epiklastika dan fluvialit
 - Lokasi pengamatan terpilih



Tapak museum



Eksisting tapak



4.Konsep



Bentuk bangunan terinspirasi dari Landmark Kabupaten Kudus COU yang terbuat dari stainlessstiel , kaca, dan alumunium yang memiliki arti modern, Tradisi dan suci.

Desain



Site plan museum

Tabel program ruang

Ruang	Jenis Ruang	Kapasitas	Luas (m2)
Ruang Kepala	Meja dan Kursi Kepala	1 orang	13.4
	Ruang diskusi	6 orang	12
Ruang Sekretaris	Meja dan kursi	1 orang	6.7
Ruang Bendahara	Meja dan kursi	1 orang	6.7
RUANG ADMINISTRASI	Ruang Tunggu Tamu	6 orang	11.16

	Meja dan kursi	2 orang	8.37
	Meja penerimaan/ meja informasi	1 orang	11.4975
	Absen pegawai negeri	1 orang	0.742
	Lemari arsip	3 lemari	2.0961
	Ruang fotokopi	1 set	5
Ruang Rapat	Meja dan kursi rapat	10 orang	20
	Set layar dan Proyektor	1 set	0.4
Ruang Bidang Kepegawaian	meja dan kursi kepala bidang	1 orang	9.3
	meja dan kursi staff	4 orang	17.84
	ruang tamu dan diskusi	4 orang	9
Ruang Bidang Pengolahan	meja dan kursi kepala bidang	1 orang	9.3
	meja dan kursi sub bidang koleksi cetak	2 orang	8.92
	meja dan kursi sub bidang koleksi non cetak	1 orang	4.46

	ruang tamu dan diskusi	4 orang	9
Ruang Bidang Tata Usaha	meja dan kursi kepala bidang	1 orang	9.3
	meja dan kursi sub bidang TU general	1 orang	4.46
	meja dan kursi sub bidang TU bag. Ruang pameran	1 orang	4.46
	meja dan kursi sub bidang TU bag. Ruang cinema	1 orang	4.46
	meja dan kursi sub bidang TU bag. R. pentas dan seminar	1 orang	4.46
	ruang tamu dan diskusi	6 orang	11.16
	Ruang peralatan kantor	1 buah	0.5754
Ruang Bidang Layanan	meja dan kursi kepala bidang	9.3	9.3
	meja dan kursi sub bidang layanan perpustakaan	4.46	4.46
Ruang Sub Bidang Otomasi	1 ruang kepala sub bidang otomasi	1 orang	4.46
	1 ruang server	1 orang	8

	1 ruang reproduksi	1 orang	8
	1 ruang kontrol CCTV	2 orang	8
Ruang Sub Bidang Preservasi	1 ruang kepala sub bidang preservasi	1 orang	4.46
	1 ruang laminasi dan penjilidan	12	12
	1 ruang peralatan fumigasi	12	12
Ruang Bidang Pembinaan	meja dan kursi kepala bidang	1 orang	9.3
	meja dan kursi staff bidang SDM	2 orang	8.92
	Ruang Pelatihan	30 orang	40
Ruang Bidang Humas	meja dan kursi kepala bidang	9.3	9.3
	meja dan kursi staff bidang humas	4.46	8.92
Ruang Bidang Pengadaan	meja dan kursi kepala bidang	1 orang	9.3
	meja dan kursi staff bidang humas	2 orang	8.92
Ruang	Jenis Ruang	Kapasitas	Luas (m ²)
Penerima	Main hall	330	264,0
	Hal penerima	330	264,0
	Loket	2 orang/unit	6,0

	Informasi	2 orang/unit	6,0
	Penitipan Barang	20 rak	126,0
Pameran	Ruang Introduksi	5 komp./unit	7,5
	• Ruang Pamer 1	R 10 Gambar 5 Diorama 10 Diorama Besar 1 LCD	41,2 30,0 250,0 4,0
	• Ruang Pamer 2	R 10 Gambar 5 Diorama 10 Diorama besar 1 LCD	41,2 30,0 250,0 4,0
	• Ruang Pamer 3	R 10 Gambar 5 Diorama 10 Diorama besar 1 LCD	41,2 30,0 250,0 4,0
	• Ruang Sejarah Kepurbakalaan	R 10 Gambar 5 Diorama 10 Diorama besar 1 LCD	41,2 30,0 250,0 4,0
	• Ruang Sejarah Penemuan Situs	R 10 Gambar 5 Diorama 10 Diorama besar 1 LCD	41,2 30,0 250,0 4,0
	• Ruang Pembuatan replika dan penyusunan	R 40 Gambar 10 Diorama 10 Diorama	164,8 60,0 25,0 20,0

		besar 10 Peta	
	• P eta Situs dan desa jekulo	10 Gambar	41,2
	Ruang Pameran Temporer	20% pameran tetap	370,84
	security	2 ORANG	6,0
RUANG AUDIOVISU AL	Ruang Audience	200	210,0
	Ruang Proyektor	2 ORANG/U NIT	4,0
	Ruang Stage	3 m x 5 m	15,0
	Ruang Sound System	2 ORANG/U NIT	2,0
	Ruang Penyimpanan	-	6,0
Ruang	Jenis Ruang	Kapasitas	Luas (m ²)
Pengelolan Benda Koleksi	Ruang Kabag	1 orang	10,0
	Ruang Kasie	1 orang	13,5
	Ruang Studi Koleksi	-	60
Ruang Penerimaan Benda Koleksi	Ruang Penerimaan dan pengiriman	-	60 m ²
	Ruang pemeriksaan dan registrasi	-	40 m ²
	Ruang penyimpanan sementara	-	40 m ²
	Ruang penyimpanan tetap	-	600 m ²
	Ruang kabag	1 ORANG	20,0

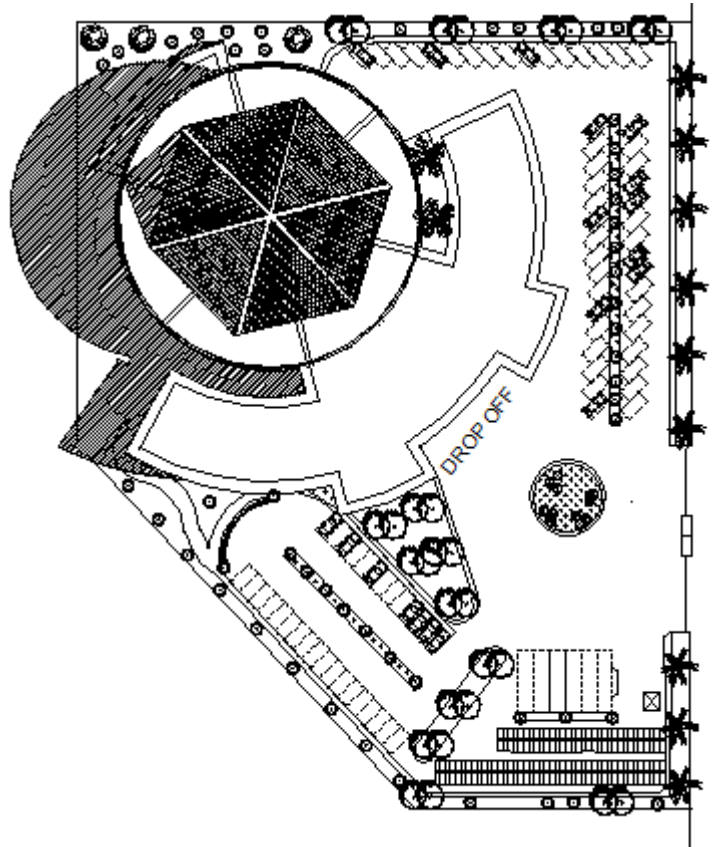
KONSERVASI DAN PRESERDASI	Ruang kasie	2 ORANG	27,0	
	Ruang asisten dan staff	12 ORANG	48,0	
	Ruang bengkel dan restorasi		60,0	
	Ruang kantina		56,0	
	Ruang fumigasi		20,0	
	Ruang peralatan		20,0	
	Ruang konservator		20,0	
	Ruang gambar		40,0	
	Ruang preservasi		20,0	
	Ruang konsernasi		20,0	
	Ruang Edukasi	Ruang kabag	1 ORANG	20,0
		Ruang kasie	2 ORANG	27,0
Ruang asisten dan staff		4 ORANG	16,0	
Ruang Edukasi		60 orang	4,8	
Ruang Workshop		-	60,0	
Ruang	Jenis Ruang	Kapasitas	Luas (m ²)	
Atm Corner	ruang ATM	3	12	
Mushola	ruang sholat pria	0.96	7.68	
	ruang sholat wanita	0.96	7.68	
	ruang sholat imam	0.96	0.96	
	ruang wudhu	6	6	

	pria		
	ruang wudhu wanita	6	6
TANGGA (2 Buah)	Tangga tiap lantai	19.95 (tangga bentuk normal)	19.95
	Tangga darurat	32	32
LIFT (3 Lorong)	Lift Umum	3.06	6.12
	Lift Khusus Difabel	5.52	5.52
	Lift Khusus Kebakaran	5.52	5.52
	Lift Barang	2.431 per 1 ton	2.431
Konveyor (2 Buah)	Lorong Aquarium 60m	Panjang 60 m kanan dan kiri	120,0
	Ruang Genset (Cummins Genset 1275 kVA)	16	16
Ruang Mekanikal Elektrikal	Ruang Panel Kontrol	4	4
	Ruang Mesin AC	4	4
	Ruang AHU	3	9
	Ruang cooling tower	16	16
	Ruang Pompa	9 (2 pompa)	9
	Ruang treatment air	15	15
	Ruang penampungan air	20	20
	Ruang meja dan kursi	4.46	4.46
Gardu Jaga	dispenser	0.76	0.76

Jenis Ruang	Standar	jml	Luas Ruang
Parkir Pengunjung	12,5 m ² / unit (1 unit = 4 orang)	42 mobil	525 m ²
Parkir Pengelola	12,5 m ² / unit	40 mobil	500 m ²
Bus	45.5 m ² / unit (1 unit = 48 orang)	2 bus	96 m ²
Parkir pengunjung	2 m ² / unit (1 unit = 2 orang)	124 motor	248 m ²
Parkir Pengelola	2 m ² / unit	40 motor	40 m ²

Total Ruang

No.	Kelompok Kegiatan Ruang	Jumlah Luasan
1	kelompok 1 PENGELOLA	317 m ²
2	kelompok 2 UTAMA	4115 m ²
3	Kelompok 3 PELAYANAN TEKNIS	1888 m ²
4	kelompok 4 PENUNJANG	1395 m ²
5	kelompok 5 PELAYANAN	419 m ²
6	Kelompok 6 PARKIR	2818 m ²
	Total	10952 m ²



Site Plan

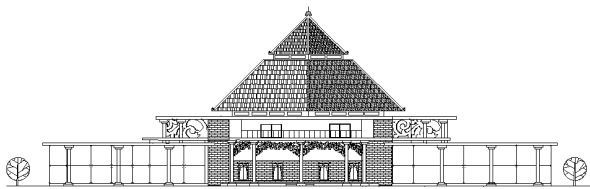




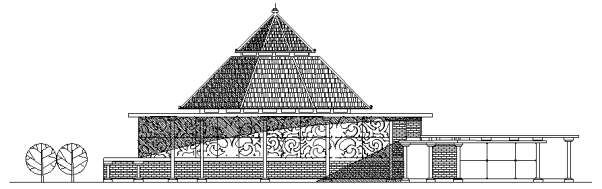
Sekuen Museum



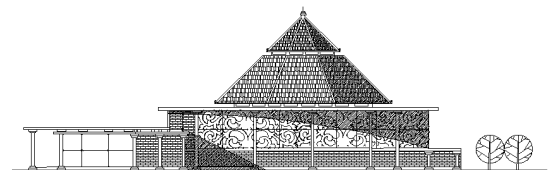
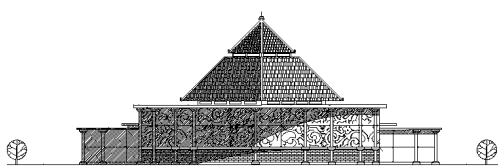
Tampak Belakang Museum



Tampak Depan dan Belakang Museum



Tampak samping Museum





Prespektif Museum Purbakala



Prespektif Musuem Purbakala

Daftar Pustaka

*Pariwisata, MenteriKebudayaan(2004).
UU No.KM.33/PL.303/MKP/2004 tentang
Museum. Jakarta: MenteriKebudayaan*

*(1946) Council of Museums, International
Pembagian Museum
berdasarkanJenisnya.Fromhttp://en.wikipe
dia.org/wiki/International_Council_of_Mus
eums, 11 Februari*

*(2010) Museum Bung
karno.Fromhttp://www.museumindonesia.
com/museum/23/2/
BUNG_KARNO_%28Blitar%29, 11
Februari 2014.*

*De Chiara, Joseph & John Callender.
1987. Time Saver Standards For Building
Types :2nd edition. Singapura : National
Printers*

*Departemen Kebudayaan dan Pariwisata.
2008. Pedoman Museum Indonesia.
Jakarta: Direktorat Museum.*

*Neufert, Ernst. 2002. Neufert, Ernst. Data
Arsitek Edisi Kedua Jilid 2. Jakarta
:Erlangga. (Alih Bahasa oleh Sjamsu
Amril)*

*Neufert, Ernst and Peter. 2000. Neufert
Architects' Data Third Edition. UK :
BlackwellPublishing*

*Poerbo, Hartono. 2005. Utilitas Bangunan.
Jakarta: Djambatan*